

# Biosphärenreservatsplan "Niedersächsische Elbtalae"


Textkarte 1: Aktuelle Flächennutzungen  
und Verwaltungsgliederung

Maßstab 1:200.000

Inhaltlicher Stand: April 2006

Redaktioneller Stand: April 2008

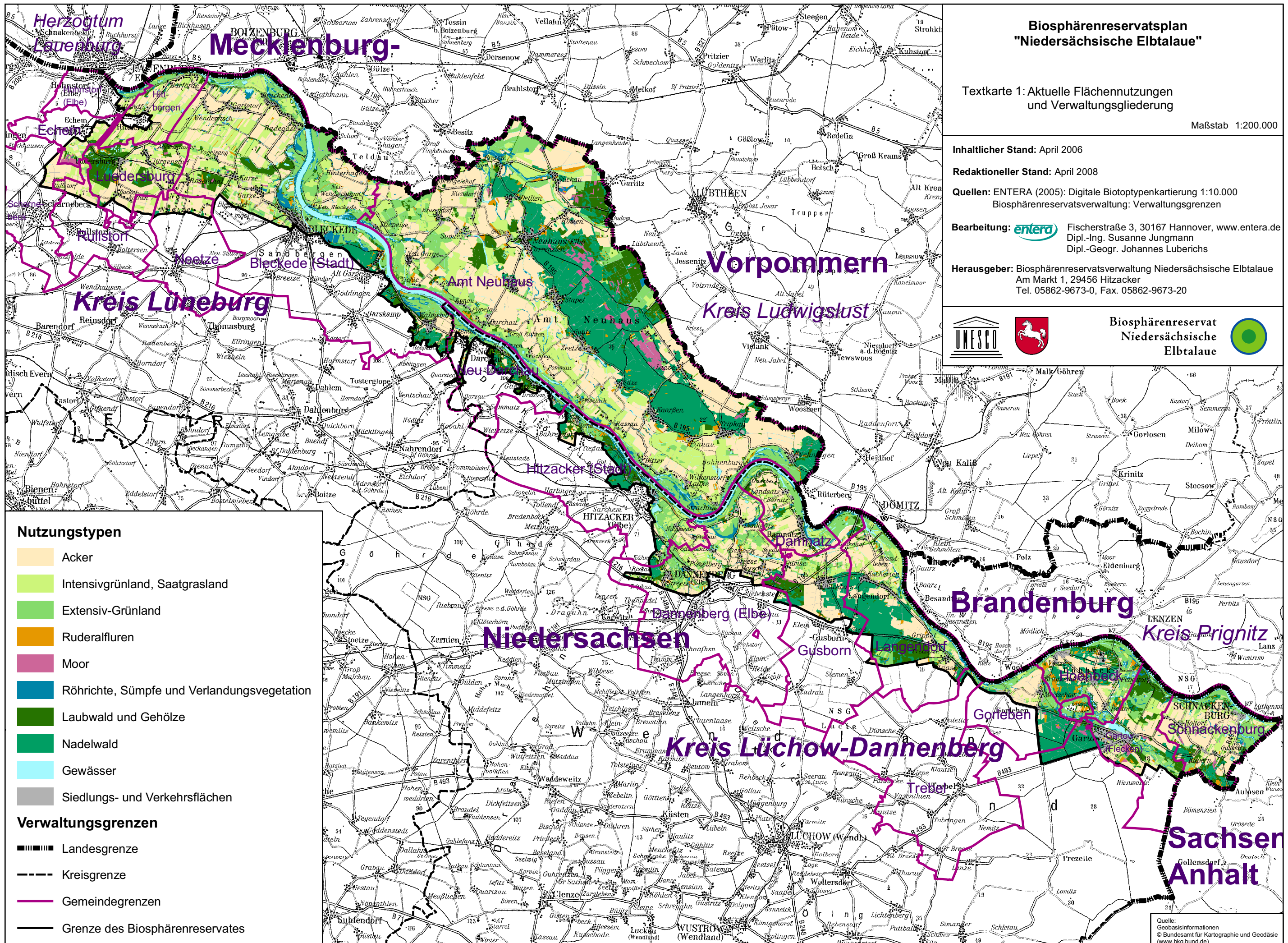
Quellen: ENTERA (2005): Digitale Biotoptypenkartierung 1:10.000  
Biosphärenreservatsverwaltung: Verwaltungsgrenzen

Bearbeitung:  Fischerstraße 3, 30167 Hannover, www.entera.de  
Dipl.-Ing. Susanne Jungmann  
Dipl.-Geogr. Johannes Luberichs

Herausgeber: Biosphärenreservatsverwaltung Niedersächsische Elbtalae  
Am Markt 1, 29456 Hitzacker  
Tel. 05862-9673-0, Fax. 05862-9673-20



Biosphärenreservat  
Niedersächsische  
Elbtalae



**Nutzungstypen**

-  Acker
-  Intensivgrünland, Saatgrasland
-  Extensiv-Grünland
-  Ruderalfluren
-  Moor
-  Röhrichte, Sümpfe und Verlandungsvegetation
-  Laubwald und Gehölze
-  Nadelwald
-  Gewässer
-  Siedlungs- und Verkehrsflächen

**Verwaltungsgrenzen**

-  Landesgrenze
-  Kreisgrenze
-  Gemeindegrenzen
-  Grenze des Biosphärenreservates

Quelle:  
Geobasisinformationen  
© Bundesamt für Kartographie und Geodäsie  
(www.bkg.bund.de)