

Biosphärenreservatsplan "Niedersächsische Elbtalau"

Textkarte 4: Das UNESCO-Biosphärenreservat
"Flusslandschaft Elbe"


Maßstab 1:200.000

Inhaltlicher Stand: April 2006

Redaktioneller Stand: April 2008

Quellen:
Gesetz über das Biosphärenreservat "Niedersächsische Elbtalau" (NElbtBRG) vom 14.11.2002, zul. geänd. Ges. vom 19.02.2004, Nds. GVBL S. 75, Anlage 1: Gebietskarte

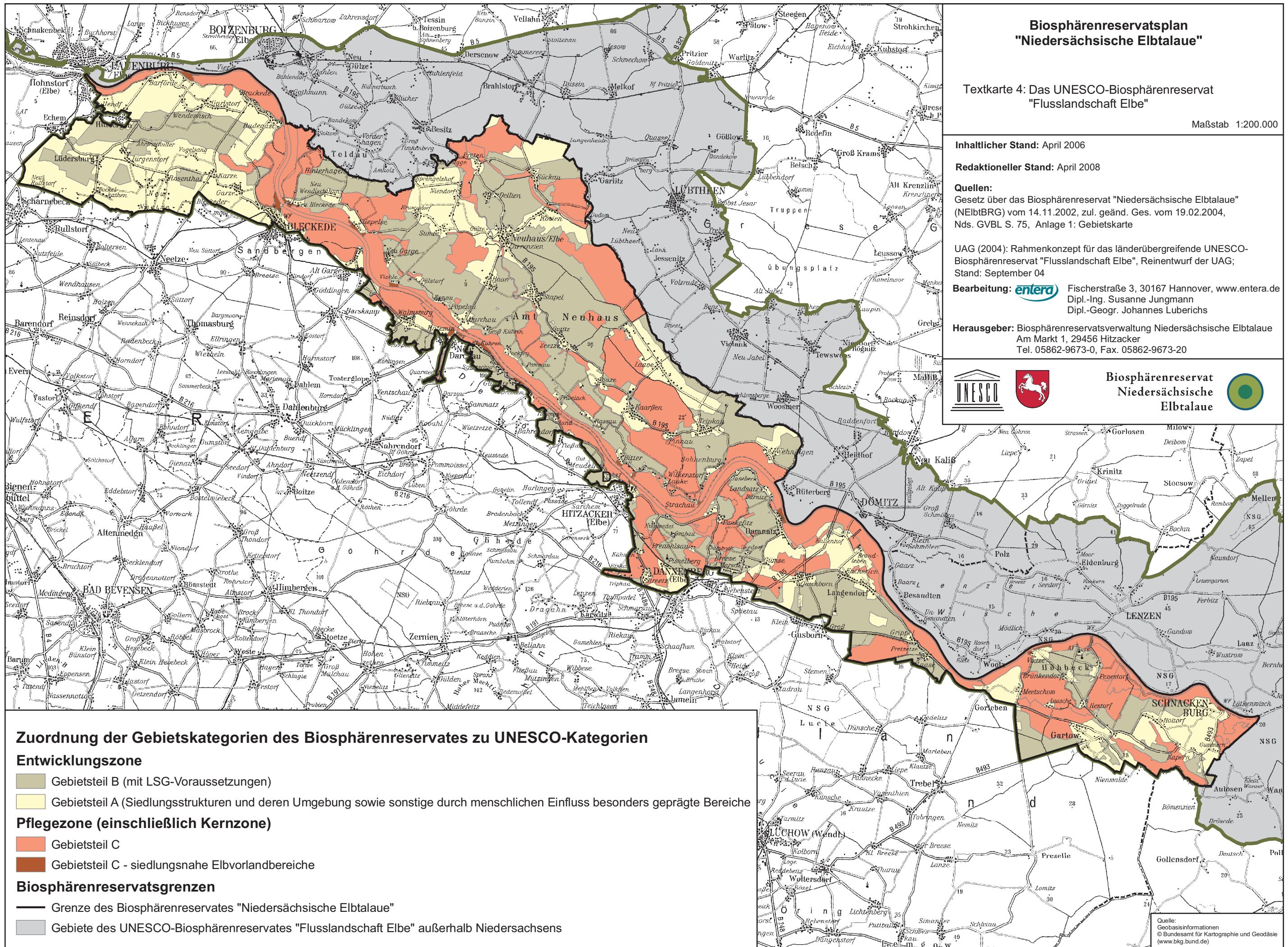
UAG (2004): Rahmenkonzept für das länderübergreifende UNESCO-Biosphärenreservat "Flusslandschaft Elbe", Reinentwurf der UAG; Stand: September 04

Bearbeitung:  entera Fischerstraße 3, 30167 Hannover, www.entera.de
Dipl.-Ing. Susanne Jungmann
Dipl.-Geogr. Johannes Luberichs

Herausgeber: Biosphärenreservatsverwaltung Niedersächsische Elbtalau
Am Markt 1, 29456 Hitzacker
Tel. 05862-9673-0, Fax. 05862-9673-20





Biosphärenreservat
Niedersächsische
Elbtalau





Zuordnung der Gebietskategorien des Biosphärenreservates zu UNESCO-Kategorien



Entwicklungszone

-  Gebietsteil B (mit LSG-Voraussetzungen)
-  Gebietsteil A (Siedlungsstrukturen und deren Umgebung sowie sonstige durch menschlichen Einfluss besonders geprägte Bereiche)

Pflegezone (einschließlich Kernzone)

-  Gebietsteil C
-  Gebietsteil C - siedlungsnahe Elbvorlandbereiche

Biosphärenreservatsgrenzen

-  Grenze des Biosphärenreservates "Niedersächsische Elbtalau"
-  Gebiete des UNESCO-Biosphärenreservates "Flusslandschaft Elbe" außerhalb Niedersachsens

Quelle:
Geobasisinformationen
© Bundesamt für Kartographie und Geodäsie
(www.bkg.bund.de)