

Biosphärenreservatsplan "Niedersächsische Elbtalau"

Textkarte 5: Ausschnitt aus dem europäischen ökologischen Netz "Natura 2000"


Maßstab 1:225.000

Inhaltlicher Stand: 13. November 2007

Redaktioneller Stand: Mai 2008

Quellen:

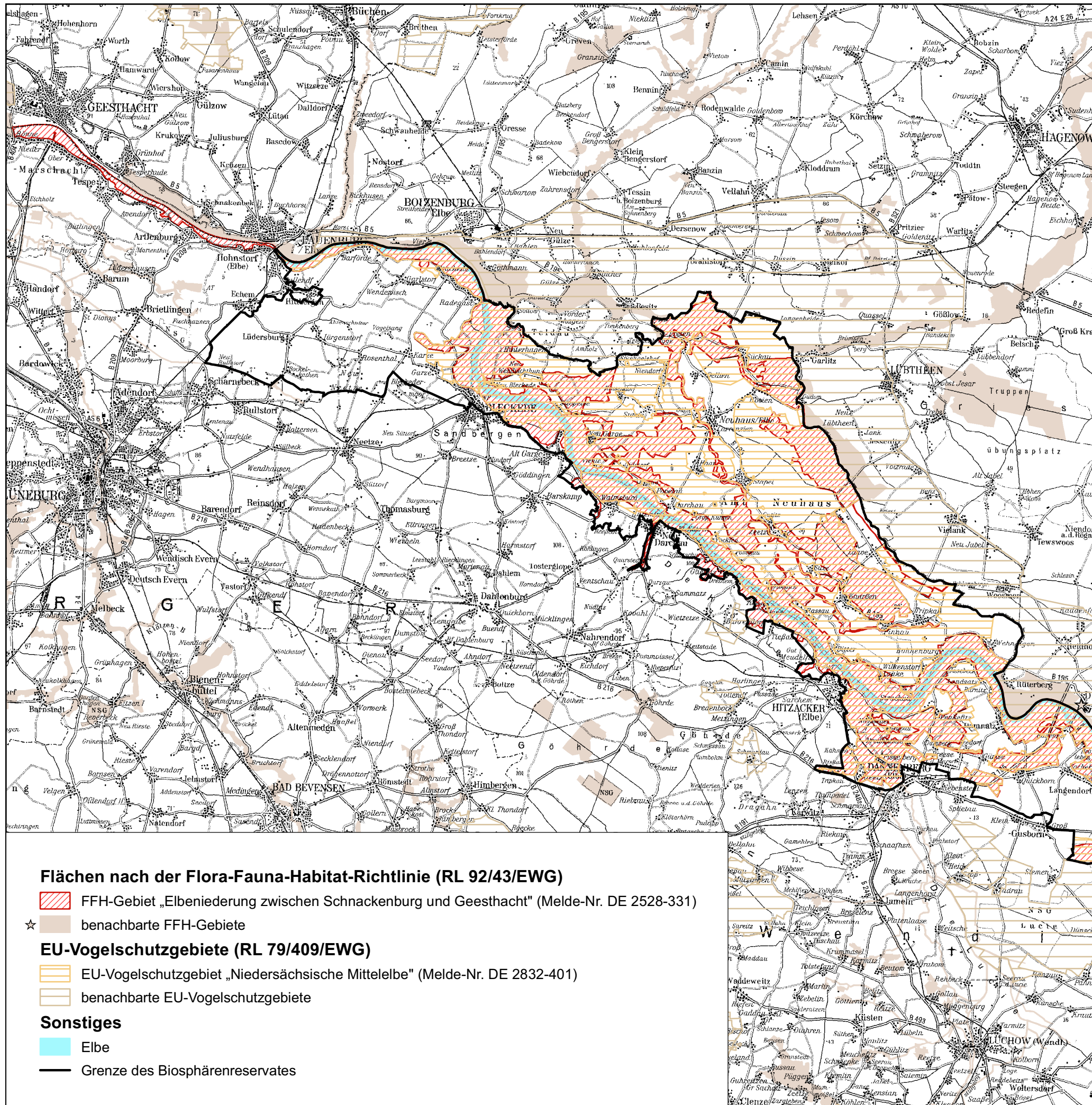
BN (BUNDESAMT FÜR NATURSCHUTZ):
FFH-Gebiete (gemeldete Daten des NLWKN vom Feb. 2006)
Vogelschutzgebiete (SPA)

Bearbeitung:  Fischerstraße 3, 30167 Hannover, www.entera.de
Dipl.-Ing. Susanne Jungmann
Dipl.-Geogr. Johannes Luberichs


Herausgeber: Biosphärenreservatsverwaltung Niedersächsische Elbtalau
Am Markt 1, 29456 Hitzacker
Tel. 05862-9673-0, Fax. 05862-9673-20




Biosphärenreservat
Niedersächsische
Elbtalau



Flächen nach der Flora-Fauna-Habitat-Richtlinie (RL 92/43/EWG)

 FFH-Gebiet „Elbeniederung zwischen Schnackenburg und Geesthacht“ (Melde-Nr. DE 2528-331)

☆  benachbarte FFH-Gebiete

EU-Vogelschutzgebiete (RL 79/409/EWG)

 EU-Vogelschutzgebiet „Niedersächsische Mittelbe“ (Melde-Nr. DE 2832-401)

 benachbarte EU-Vogelschutzgebiete

Sonstiges

 Elbe

 Grenze des Biosphärenreservates

Quelle:
Geobasisinformationen
© Bundesamt für Kartographie und Geodäsie
(www.bkg.bund.de)