

Biosphärenreservatsplan "Niedersächsische Elbtalau"


Textkarte 7: Wälder

Maßstab 1:200.000

Inhaltlicher Stand: April 2006

Redaktioneller Stand: April 2008

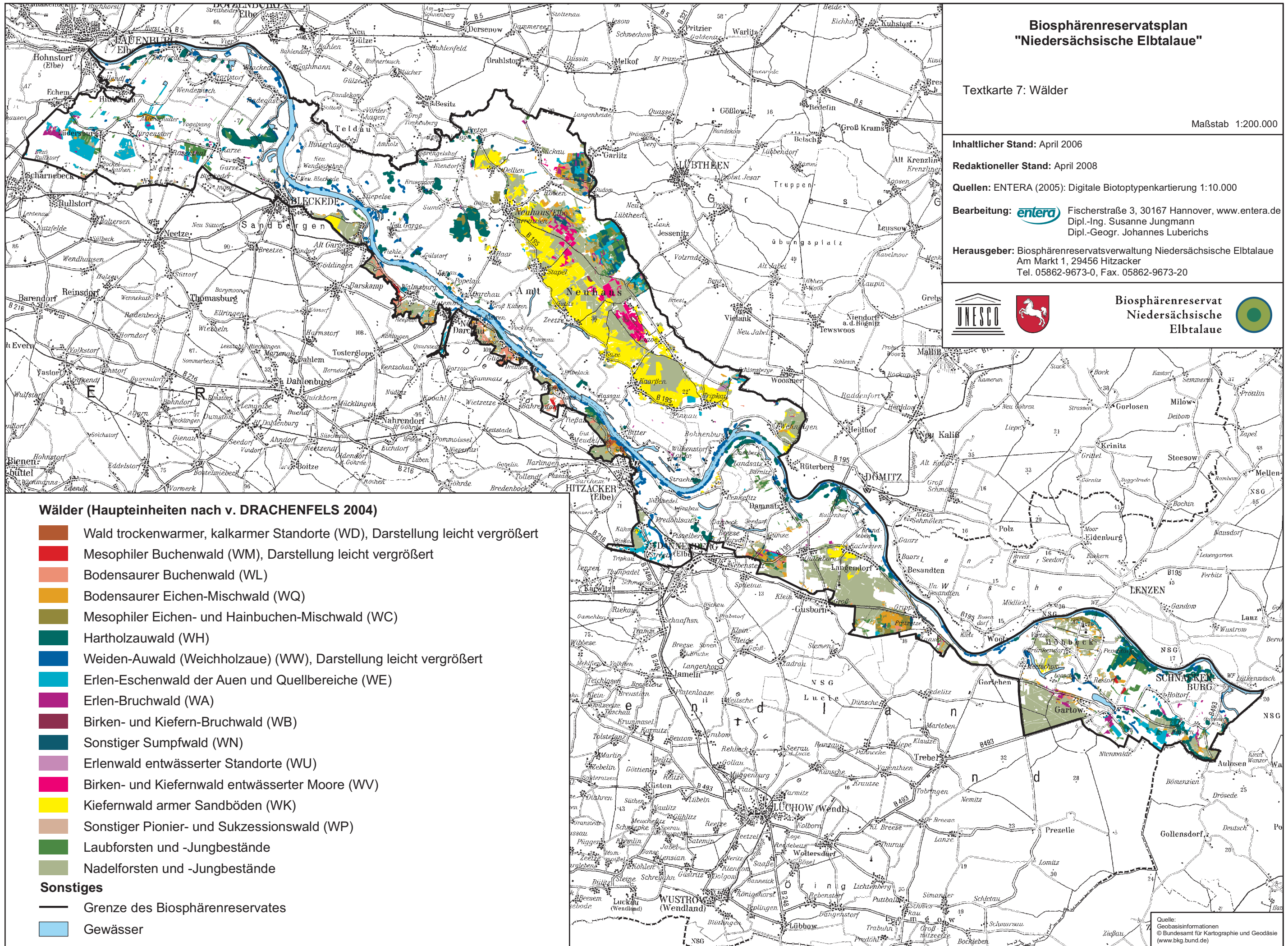
Quellen: ENTERA (2005): Digitale Biotoptypenkartierung 1:10.000

Bearbeitung:  Fischerstraße 3, 30167 Hannover, www.entera.de
Dipl.-Ing. Susanne Jungmann
Dipl.-Geogr. Johannes Luberichs

Herausgeber: Biosphärenreservatsverwaltung Niedersächsische Elbtalau
Am Markt 1, 29456 Hitzacker
Tel. 05862-9673-0, Fax. 05862-9673-20



Biosphärenreservat
Niedersächsische
Elbtalau



Wälder (Haupteinheiten nach v. DRACHENFELS 2004)

-  Wald trockenwarmer, kalkarmer Standorte (WD), Darstellung leicht vergrößert
-  Mesophiler Buchenwald (WM), Darstellung leicht vergrößert
-  Bodensaurer Buchenwald (WL)
-  Bodensaurer Eichen-Mischwald (WQ)
-  Mesophiler Eichen- und Hainbuchen-Mischwald (WC)
-  Hartholzauwald (WH)
-  Weiden-Auwald (Weichholzaue) (WW), Darstellung leicht vergrößert
-  Erlen-Eschenwald der Auen und Quellbereiche (WE)
-  Erlen-Bruchwald (WA)
-  Birken- und Kiefern-Bruchwald (WB)
-  Sonstiger Sumpfwald (WN)
-  Erlenwald entwässerter Standorte (WU)
-  Birken- und Kiefernwald entwässerter Moore (WV)
-  Kiefernwald armer Sandböden (WK)
-  Sonstiger Pionier- und Sukzessionswald (WP)
-  Laubforsten und -Jungbestände
-  Nadelforsten und -Jungbestände
- Sonstiges**
-  Grenze des Biosphärenreservates
-  Gewässer

Quelle:
Geobasisinformationen
© Bundesamt für Kartographie und Geodäsie
(www.bkg.bund.de)