

# Biosphärenreservatsplan "Niedersächsische Elbtalau"

Textkarte 8: Stand der FFH-Inventur


Maßstab 1:200.000

**Inhaltlicher Stand:** September 2007

**Redaktioneller Stand:** April 2008

**Quellen:**  
BIOSPÄHRENRESERVATSVERWALTUNG NIEDERSÄCHSISCHE ELB-TALAU: Aktueller Stand und künftige Planung der FFH-Inventarisierung. Lieferung digitaler Daten, Email 12.09.2007

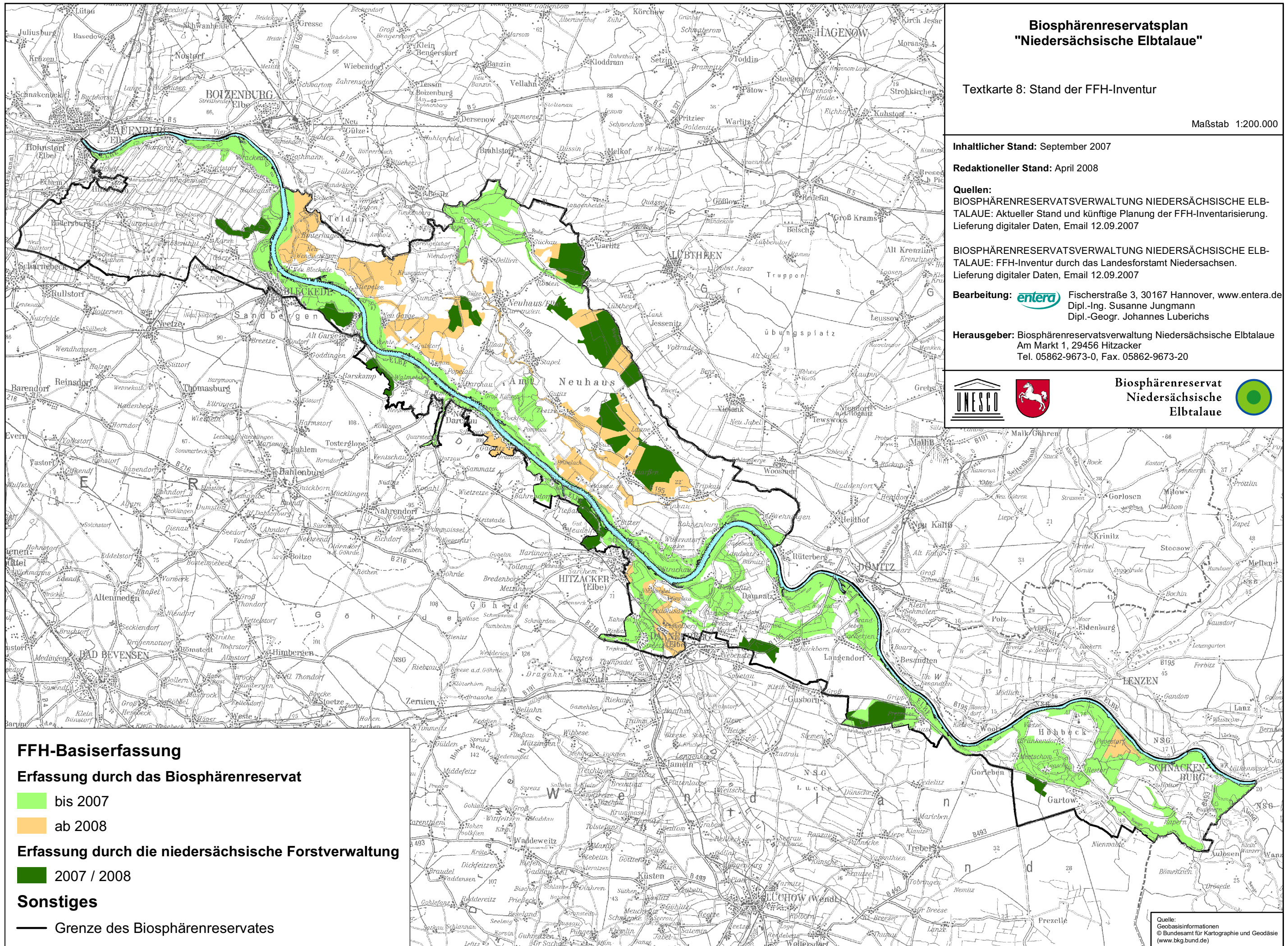
BIOSPÄHRENRESERVATSVERWALTUNG NIEDERSÄCHSISCHE ELB-TALAU: FFH-Inventur durch das Landesforstamt Niedersachsen. Lieferung digitaler Daten, Email 12.09.2007

**Bearbeitung:**  Fischerstraße 3, 30167 Hannover, www.entera.de  
Dipl.-Ing. Susanne Jungmann  
Dipl.-Geogr. Johannes Lubrichs

**Herausgeber:** Biosphärenreservatsverwaltung Niedersächsische Elbtalau  
Am Markt 1, 29456 Hitzacker  
Tel. 05862-9673-0, Fax. 05862-9673-20



**Biosphärenreservat  
Niedersächsische  
Elbtalau**



## FFH-Basiserfassung

### Erfassung durch das Biosphärenreservat

- bis 2007
- ab 2008

### Erfassung durch die niedersächsische Forstverwaltung

- 2007 / 2008

### Sonstiges

- Grenze des Biosphärenreservates

Quelle:  
Geobasisinformationen  
© Bundesamt für Kartographie und Geodäsie  
(www.bkg.bund.de)