

Biosphärenreservatsplan "Niedersächsische Elbtalau"

Textkarte 13: Gebiete mit besonderer Bedeutung
für den Pflanzenartenschutz

Maßstab 1:200.000

Inhaltlicher Stand: April 2006, Ergänzungen Juni 2008

Redaktioneller Stand: Juni 2008


Quellen: NLWKN 2005c: Das Niedersächsische Pflanzenartenerfassungsprogramm der Fachbehörde für Naturschutz im NLWKN – Pflanzenartenkataster, Hannover.

KELM, H. 2005: Expertenbeteiligung Artengruppe Flora zur Bestandsaufnahme und –bewertung im Biosphärenreservatsplan Niedersächsische Elbtalau. Unveröff. Gutachten.

KALLEN, H. W. 2005: Expertenbeteiligung Artengruppe Flora zur Bestandsaufnahme und –bewertung im Biosphärenreservatsplan Niedersächsische Elbtalau. Unveröff. Gutachten.

FISCHER, P. 2005: Expertenbeteiligung Artengruppe Flora zur Bestandsaufnahme und –bewertung im Biosphärenreservatsplan Niedersächsische Elbtalau. Unveröff. Gutachten.

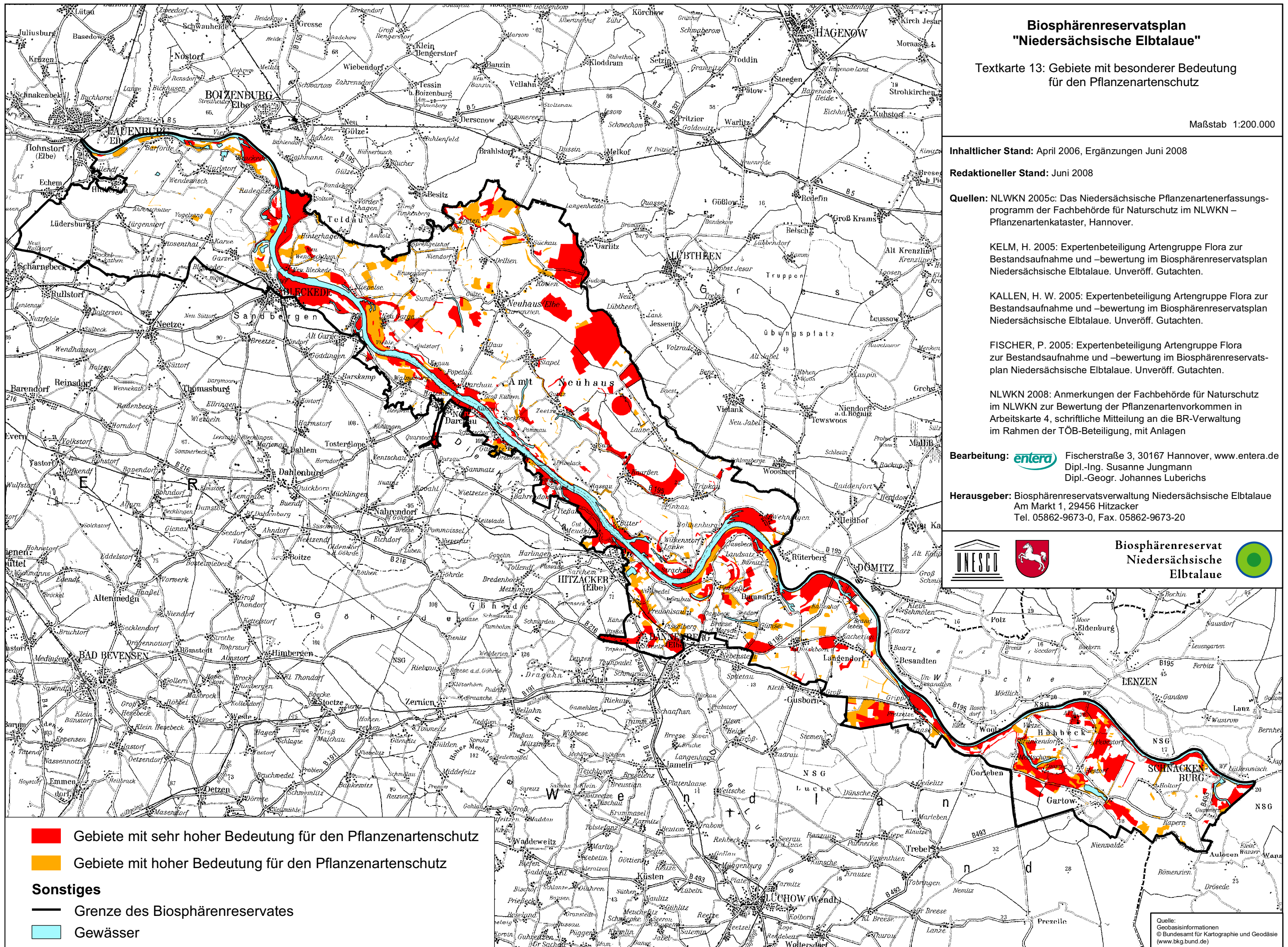
NLWKN 2008: Anmerkungen der Fachbehörde für Naturschutz im NLWKN zur Bewertung der Pflanzenartenvorkommen in Arbeitskarte 4, schriftliche Mitteilung an die BR-Verwaltung im Rahmen der TÖB-Beteiligung, mit Anlagen

Bearbeitung:  Fischerstraße 3, 30167 Hannover, www.entera.de
Dipl.-Ing. Susanne Jungmann
Dipl.-Geogr. Johannes Lubrichs

Herausgeber: Biosphärenreservatsverwaltung Niedersächsische Elbtalau
Am Markt 1, 29456 Hitzacker
Tel. 05862-9673-0, Fax. 05862-9673-20



Biosphärenreservat
Niedersächsische
Elbtalau



Quelle:
Geobasisinformationen
© Bundesamt für Kartographie und Geodäsie
(www.bkg.bund.de)