

# Biosphärenreservatsplan "Niedersächsische Elbtalau"

Textkarte 19: Nachgewiesene Vorkommen  
von Libellen

Maßstab 1:200.000


Inhaltlicher Stand: April 2006

Redaktioneller Stand: April 2008

**Quellen:**  
KAPPES, W. 2005: Expertenbeteiligung Artengruppe Libellen zur Bestandsaufnahme und -bewertung im Biosphärenreservatsplan Niedersächsische Elbtalau. Unveröff. Gutachten.

NLWK 2005b: Bewertungsbögen des niedersächsischen Tierartenerfassungsprogramms.

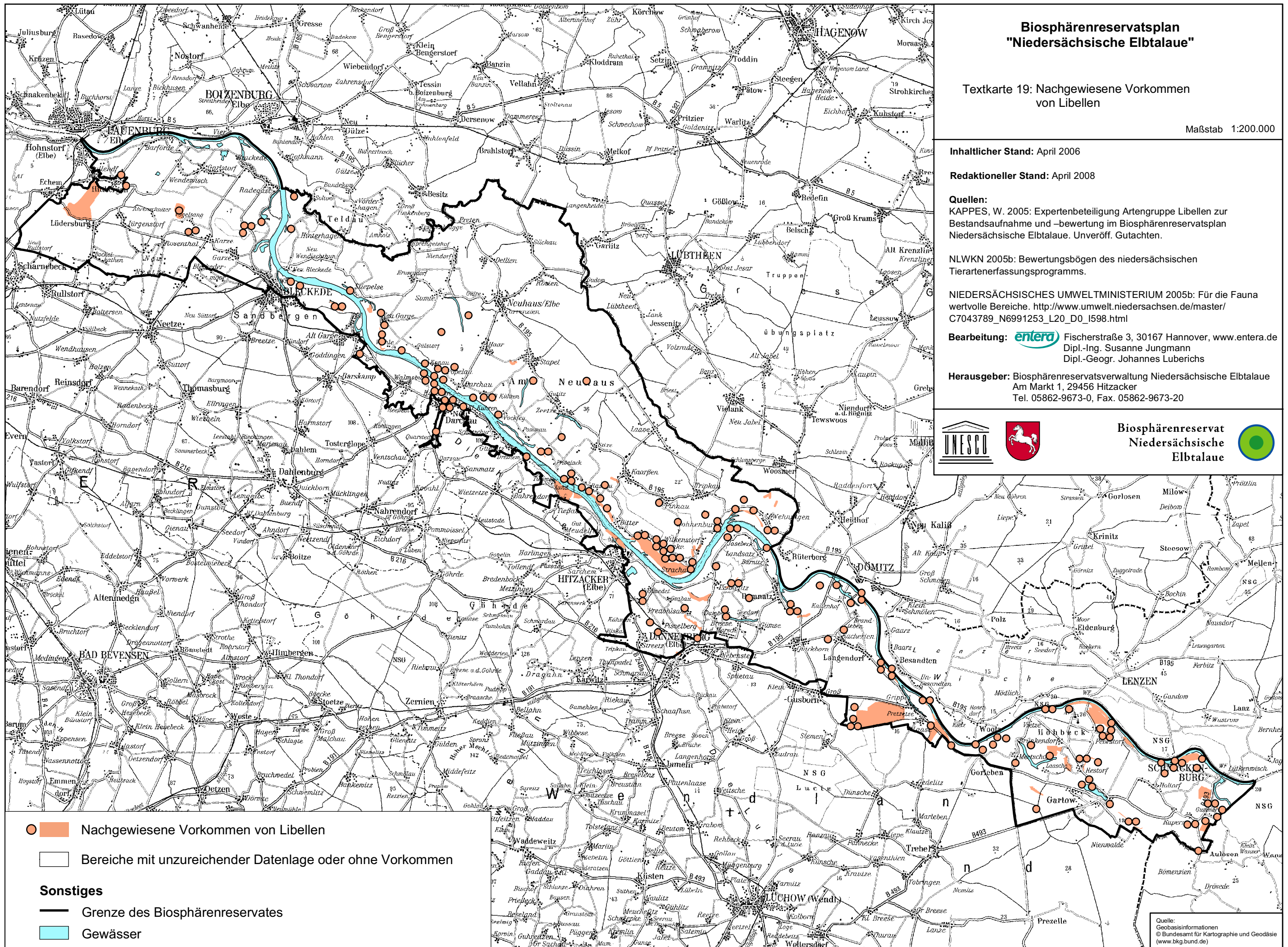
NIEDERSÄCHSISCHES UMWELTMINISTERIUM 2005b: Für die Fauna wertvolle Bereiche. [http://www.umwelt.niedersachsen.de/master/C7043789\\_N6991253\\_L20\\_D0\\_I598.html](http://www.umwelt.niedersachsen.de/master/C7043789_N6991253_L20_D0_I598.html)





**Bearbeitung:**  Fischerstraße 3, 30167 Hannover, [www.entera.de](http://www.entera.de)  
Dipl.-Ing. Susanne Jungmann  
Dipl.-Geogr. Johannes Lubrichs

**Herausgeber:** Biosphärenreservatsverwaltung Niedersächsische Elbtalau  
Am Markt 1, 29456 Hitzacker  
Tel. 05862-9673-0, Fax. 05862-9673-20



Biosphärenreservat  
Niedersächsische  
Elbtalau



-  Nachgewiesene Vorkommen von Libellen
-  Bereiche mit unzureichender Datenlage oder ohne Vorkommen
- Sonstiges**
-  Grenze des Biosphärenreservates
-  Gewässer

Quelle:  
Geobasisinformationen  
© Bundesamt für Kartographie und Geodäsie  
([www.bkg.bund.de](http://www.bkg.bund.de))