

Biosphärenreservatsplan "Niedersächsische Elbtalau"

Textkarte 14: Nachgewiesene Vorkommen
von Bibern und Fischottern

Maßstab 1:200.000

Inhaltlicher Stand: April 2006

Redaktioneller Stand: April 2008

Quellen:

EBERSBACH, H. 2005: Expertenbeteiligung Elbebiber und Fischotter zur Bestandsaufnahme und -bewertung im Biosphärenreservatsplan Niedersächsische Elbtalau. Unveröff. Gutachten.


EBERSBACH, H. 2006: Meldungen von Biberfundstellen. Unveröff. Daten

FISCHOTTERZENTRUM HANKENSBÜTTEL 2007: Fischotter Fundstellen 1999 bis 2006. E-Mail

HAUER, S., EBERSBACH, H., HOFMANN, T., TÖPFER, S. (1995): Zum Vorkommen des Fischotters in der niedersächsischen Elbtalau. Unveröff. Gutachten i.A. der Nds. Fachbehörde für Naturschutz.

NIEDERSÄCHSISCHES UMWELTMINISTERIUM 2005b: Für die Fauna wertvolle Bereiche. http://www.umwelt.niedersachsen.de/master/C7043789_N6991253_L20_D0_I598.html

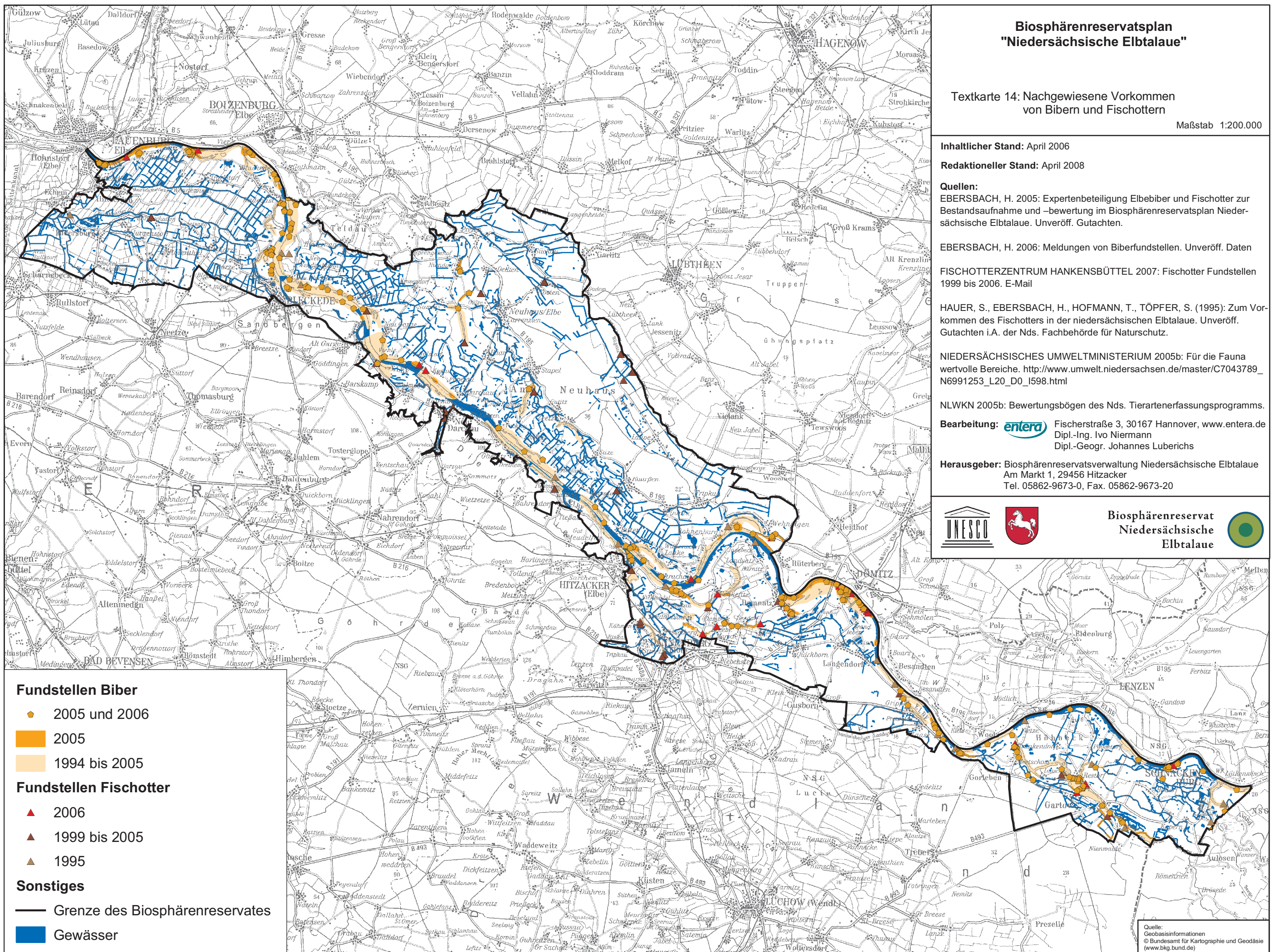
NLWKN 2005b: Bewertungsbögen des Nds. Tierarterenfassungsprogramms.

Bearbeitung:  Fischerstraße 3, 30167 Hannover, www.entera.de
Dipl.-Ing. Ivo Niermann
Dipl.-Geogr. Johannes Lubrichs

Herausgeber: Biosphärenreservatsverwaltung Niedersächsische Elbtalau
Am Markt 1, 29456 Hitzacker
Tel. 05862-9673-0, Fax. 05862-9673-20



Biosphärenreservat
Niedersächsische
Elbtalau



Quelle:
Geobasisinformationen
© Bundesamt für Kartographie und Geodäsie
(www.bkg.bund.de)