

Biosphärenreservatsplan "Niedersächsische Elbtalae"

Textkarte 18: Nachgewiesene Vorkommen
von Fischen

Maßstab 1:200.000

Inhaltlicher Stand: April 2006

Redaktioneller Stand: April 2008


Quellen:

ARGE-Elbe (Hrsg.) 2005: Fischfangdaten ab 2000. Lieferung digitaler Daten vom 25.10.2005.

NIEDERSÄCHSISCHES LANDESAMT FÜR VERBRAUCHERSCHUTZ UND LEBENSMITTELSICHERHEIT 2007: Daten über die Fischfauna der Elbe und ihrer Nebengewässer im Bereich des Biosphärenreservates „Niedersächsische Elbtalae“. Auszug aus dem Datenbestand des Fischartenkatasters Niedersachsen; Lieferung digitaler Daten 11.07.2007

NIEDERSÄCHSISCHES UMWELTMINISTERIUM 2005b: Für die Fauna wertvolle Bereiche.
http://www.umwelt.niedersachsen.de/master/C7043789_N6991253_L20_D0_I598.html

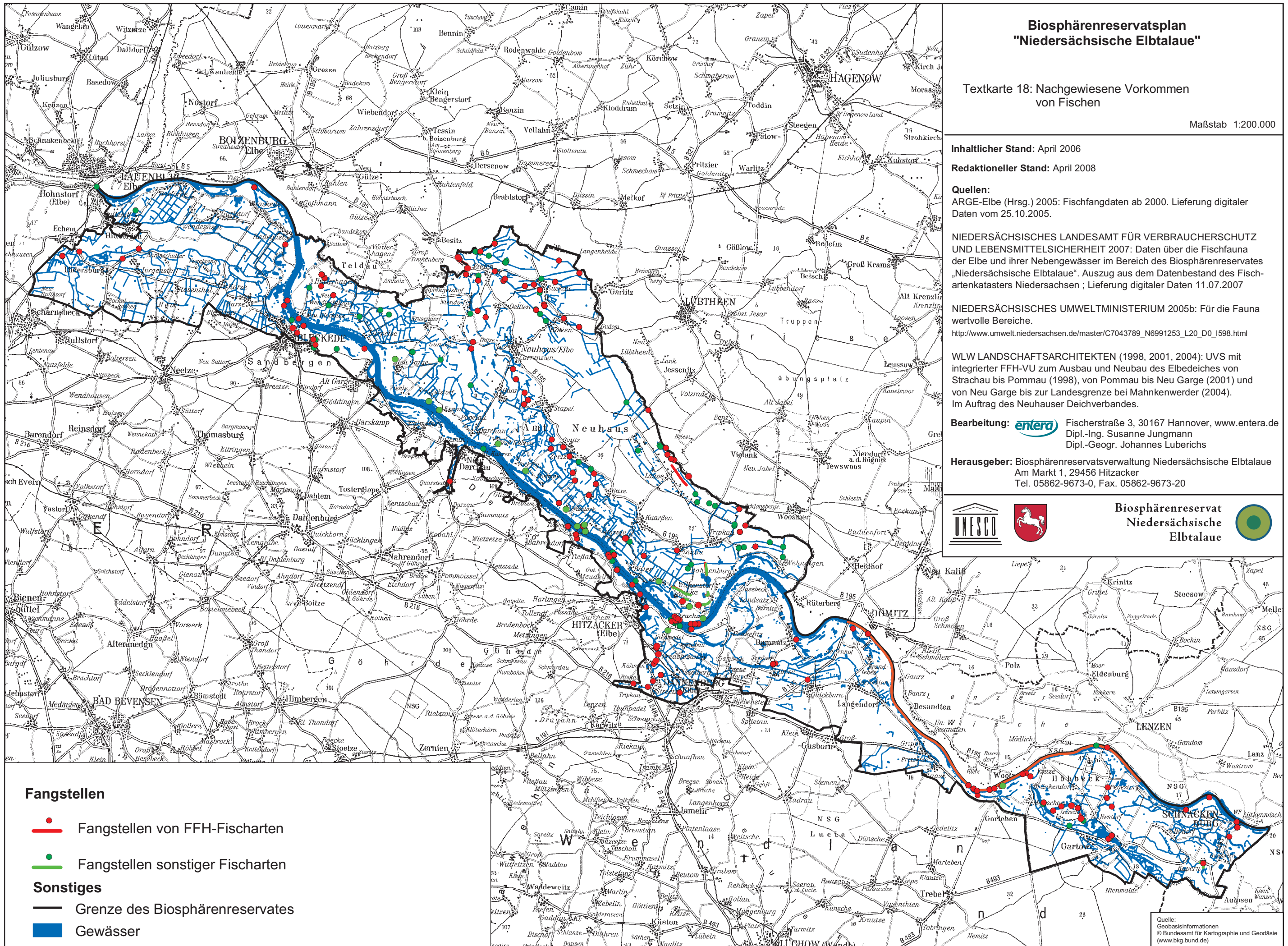
WLW LANDSCHAFTSARCHITEKTEN (1998, 2001, 2004): UVS mit integrierter FFH-VU zum Ausbau und Neubau des Elbedeiches von Strachau bis Pommau (1998), von Pommau bis Neu Garge (2001) und von Neu Garge bis zur Landesgrenze bei Mahnkenwerder (2004). Im Auftrag des Neuhauser Deichverbandes.

Bearbeitung:  entera Fischerstraße 3, 30167 Hannover, www.entera.de
Dipl.-Ing. Susanne Jungmann
Dipl.-Geogr. Johannes Lubrichs

Herausgeber: Biosphärenreservatsverwaltung Niedersächsische Elbtalae
Am Markt 1, 29456 Hitzacker
Tel. 05862-9673-0, Fax. 05862-9673-20



Biosphärenreservat
Niedersächsische
Elbtalae



Fangstellen

 Fangstellen von FFH-Fischarten

 Fangstellen sonstiger Fischarten

Sonstiges

 Grenze des Biosphärenreservates

 Gewässer

Quelle:
Geobasisinformationen
© Bundesamt für Kartographie und Geodäsie
(www.bkg.bund.de)