

# Biosphärenreservatsplan "Niedersächsische Elbtalau"

Textkarte 11: Nachgewiesene Vorkommen sonstiger  
seltener und gefährdeter Pflanzenarten

Maßstab 1:200.000

Inhaltlicher Stand: April 2006

Redaktioneller Stand: April 2008


**Quellen:**

NLWKN 2005c: Das Niedersächsische Pflanzenarten Erfassungsprogramm der Fachbehörde für Naturschutz im NLWKN – Pflanzenartenkataster, Hannover

KELM, H. 2005: Expertenbeteiligung Artengruppe Flora zur Bestandsaufnahme und –bewertung im Biosphärenreservatsplan Niedersächsische Elbtalau. Unveröff. Gutachten.

KALLEN, H. W. 2005: Expertenbeteiligung Artengruppe Flora zur Bestandsaufnahme und –bewertung im Biosphärenreservatsplan Niedersächsische Elbtalau. Unveröff. Gutachten.

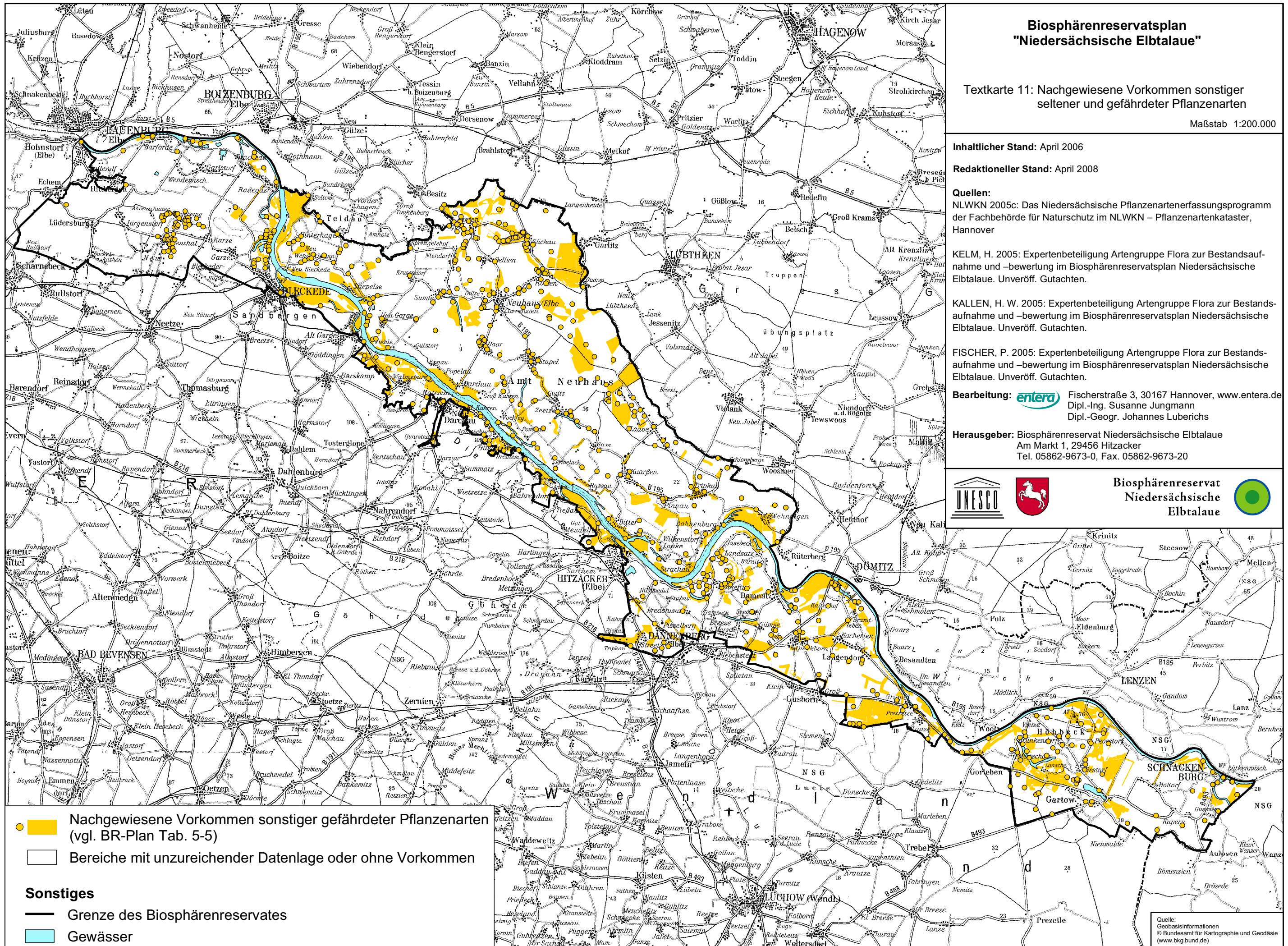
FISCHER, P. 2005: Expertenbeteiligung Artengruppe Flora zur Bestandsaufnahme und –bewertung im Biosphärenreservatsplan Niedersächsische Elbtalau. Unveröff. Gutachten.

**Bearbeitung:**  Fischerstraße 3, 30167 Hannover, www.entera.de  
Dipl.-Ing. Susanne Jungmann  
Dipl.-Geogr. Johannes Luberichs

**Herausgeber:** Biosphärenreservat Niedersächsische Elbtalau  
Am Markt 1, 29456 Hitzacker  
Tel. 05862-9673-0, Fax. 05862-9673-20



Biosphärenreservat  
Niedersächsische  
Elbtalau



Quelle:  
Geobasisinformationen  
© Bundesamt für Kartographie und Geodäsie  
(www.bkg.bund.de)