

Biosphärenreservatsplan "Niedersächsische Elbtalau"

Textkarte 12: Nachgewiesene Vorkommen
gefährdeter Moose und Flechten

Maßstab 1:200.000

Inhaltlicher Stand: April 2006

Redaktioneller Stand: April 2008


Quellen:

NLWKN 2005c: Das Niedersächsische Pflanzenartenerfassungsprogramm der Fachbehörde für Naturschutz im NLWKN – Pflanzenartenkataster, Hannover

HAUCK, M. 1995: Flechtenkartierung im ehemaligen Amt Neuhaus (Landkreis Lüneburg). Unveröffentl. Gutachten im Auftrag des NLO.

KOPERSKI, M. 1995: Abschlußbericht über die Kartierung der Moosflora im ehemaligen Amt Neuhaus. Unveröffentl. Gutachten im Auftrag des NLO.

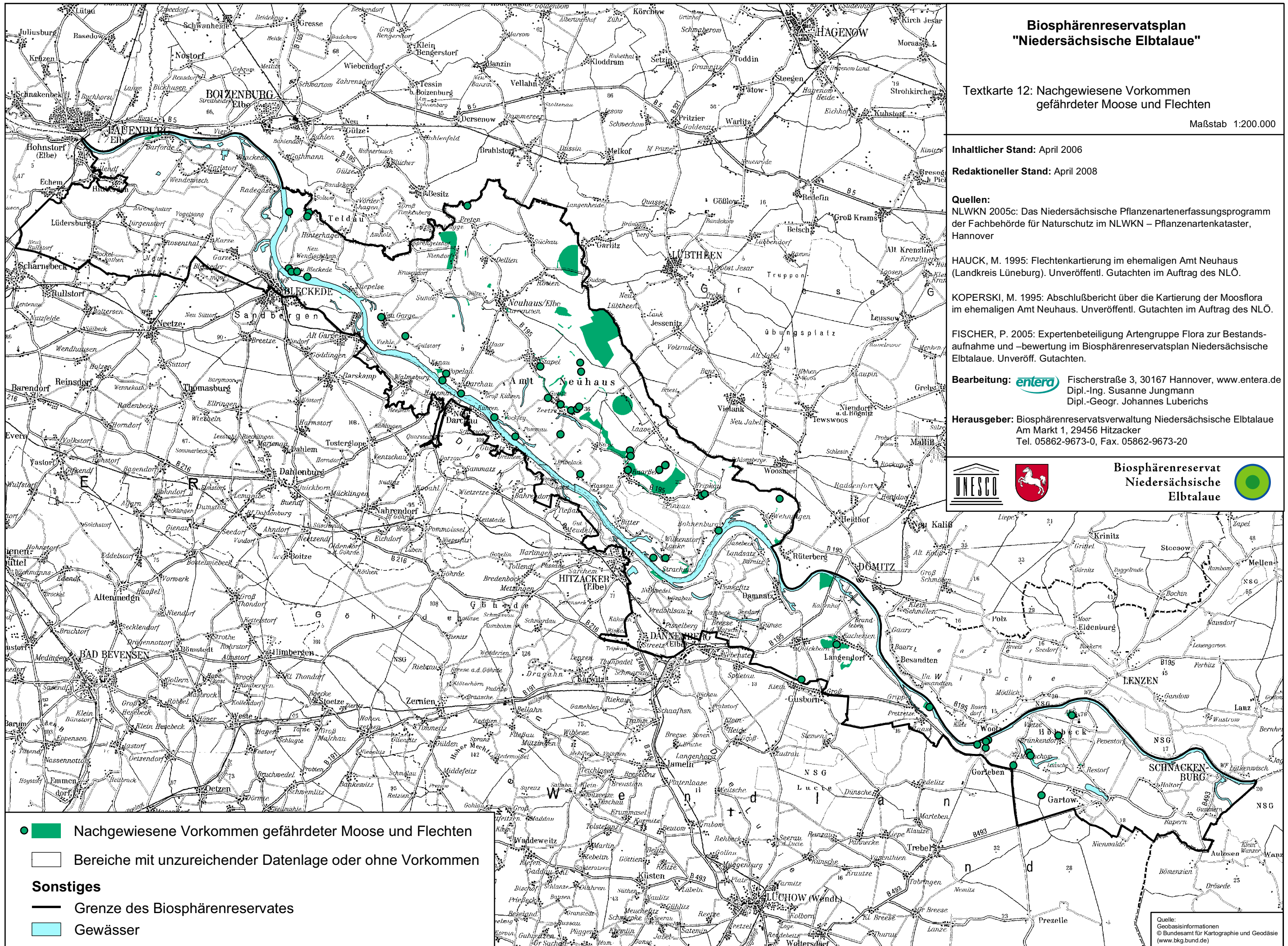
FISCHER, P. 2005: Expertenbeteiligung Artengruppe Flora zur Bestandsaufnahme und –bewertung im Biosphärenreservatsplan Niedersächsische Elbtalau. Unveröff. Gutachten.




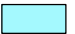
Bearbeitung:  Fischerstraße 3, 30167 Hannover, www.entera.de
Dipl.-Ing. Susanne Jungmann
Dipl.-Geogr. Johannes Luberichs

Herausgeber: Biosphärenreservatsverwaltung Niedersächsische Elbtalau
Am Markt 1, 29456 Hitzacker
Tel. 05862-9673-0, Fax. 05862-9673-20



Biosphärenreservat
Niedersächsische
Elbtalau



-  Nachgewiesene Vorkommen gefährdeter Moose und Flechten
-  Bereiche mit unzureichender Datenlage oder ohne Vorkommen
- Sonstiges**
-  Grenze des Biosphärenreservates
-  Gewässer

Quelle:
Geobasisinformationen
© Bundesamt für Kartographie und Geodäsie
(www.bkg.bund.de)