

# Biosphärenreservatsplan "Niedersächsische Elbtalau"


Textkarte 23: Gebiete mit besonderer Bedeutung für den Tierartenschutz

Maßstab 1:200.000

Inhaltlicher Stand: April 2006

Redaktioneller Stand: April 2008

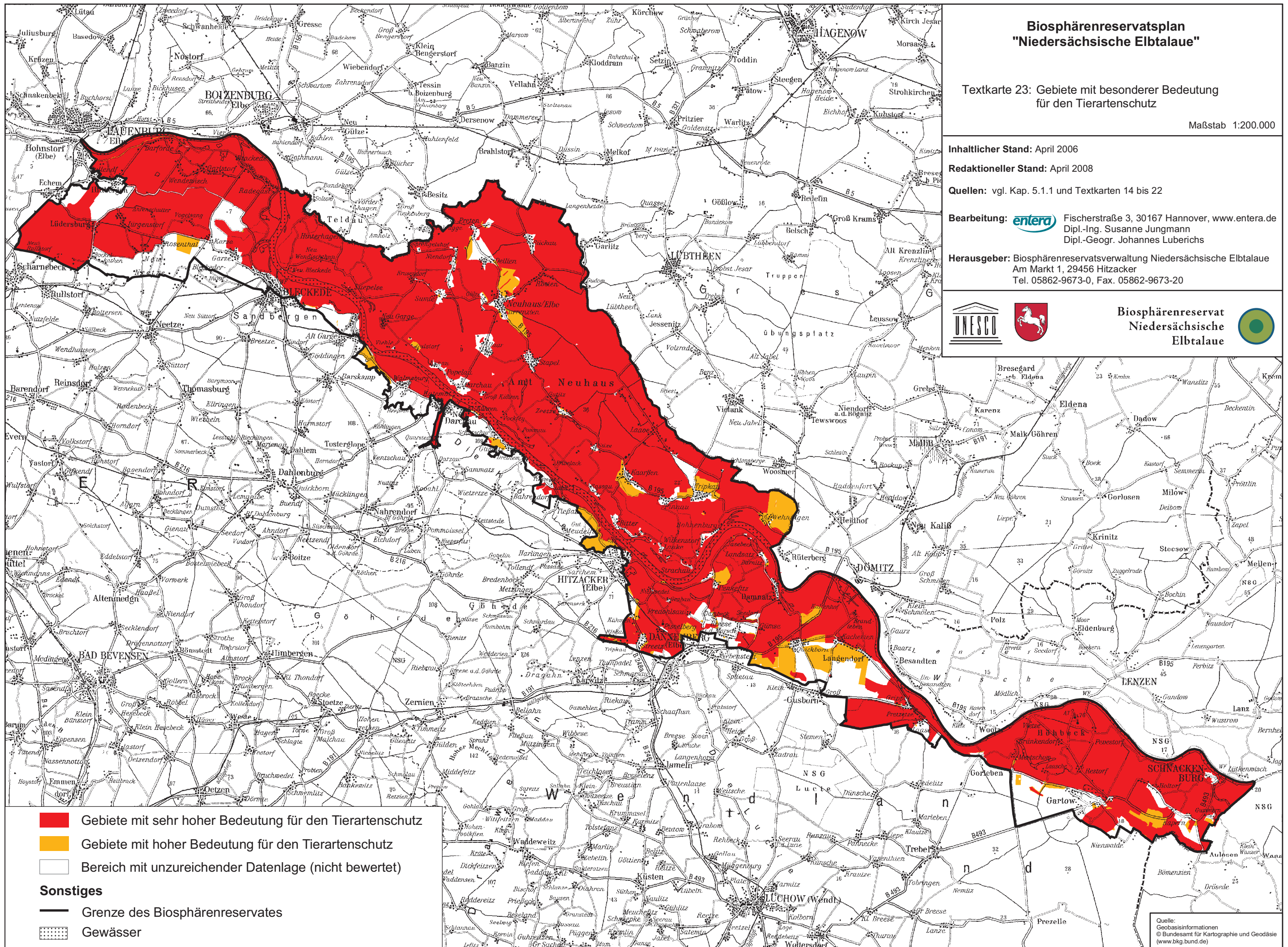
Quellen: vgl. Kap. 5.1.1 und Textkarten 14 bis 22

Bearbeitung:  Fischerstraße 3, 30167 Hannover, www.enterra.de  
Dipl.-Ing. Susanne Jungmann  
Dipl.-Geogr. Johannes Luberichs

Herausgeber: Biosphärenreservatsverwaltung Niedersächsische Elbtalau  
Am Markt 1, 29456 Hitzacker  
Tel. 05862-9673-0, Fax. 05862-9673-20



Biosphärenreservat  
Niedersächsische  
Elbtalau



- Gebiete mit sehr hoher Bedeutung für den Tierartenschutz
- Gebiete mit hoher Bedeutung für den Tierartenschutz
- Bereich mit unzureichender Datenlage (nicht bewertet)
- Sonstiges**
- Grenze des Biosphärenreservates
- Gewässer

Quelle: Geobasisinformationen  
© Bundesamt für Kartographie und Geodäsie  
(www.bkg.bund.de)