

Biosphärenreservatsplan "Niedersächsische Elbtalau"

Textkarte 15: Gebiete mit dokumentiertem
Nachweis von Brutvögeln

Maßstab 1:200.000

Inhaltlicher Stand: April 2006


Redaktioneller Stand: April 2008

Quellen:

ALLMER, F. 2005: Expertenbeteiligung Artengruppe Brut- und Zugvögel zur Bestandsaufnahme und -bewertung im Biosphärenreservatsplan Niedersächsische Elbtalau. Unveröff. Gutachten.

KELM, H. 2005: Expertenbeteiligung Artengruppe Flora zur Bestandsaufnahme und -bewertung im Biosphärenreservatsplan Niedersächsische Elbtalau. Unveröff. Gutachten.

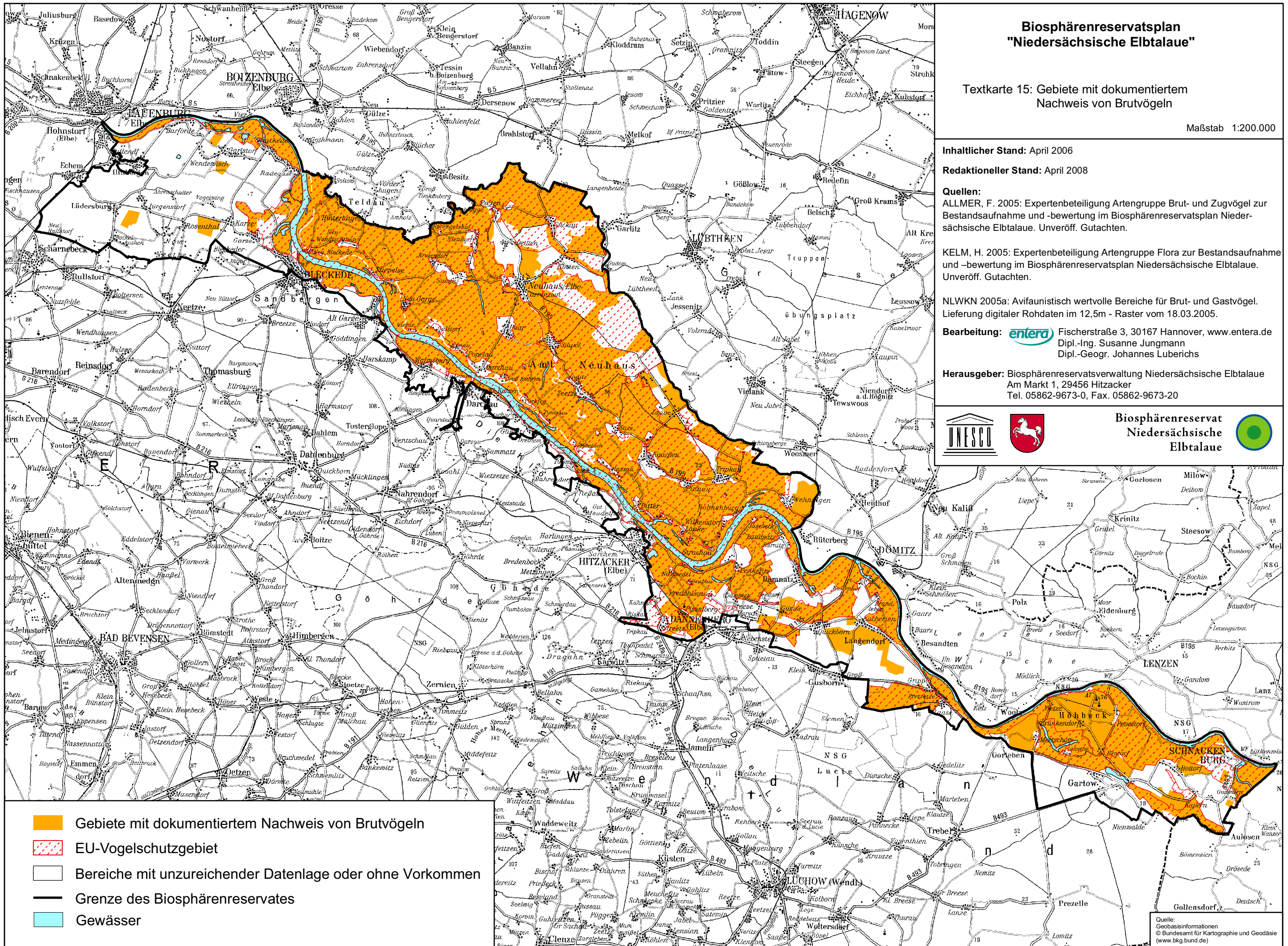
NLWKN 2005a: Avifaunistisch wertvolle Bereiche für Brut- und Gastvögel. Lieferung digitaler Rohdaten im 12,5m - Raster vom 18.03.2005.





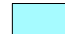
Bearbeitung:  Fischerstraße 3, 30167 Hannover, www.entera.de
Dipl.-Ing. Susanne Jungmann
Dipl.-Geogr. Johannes Luberichs

Herausgeber: Biosphärenreservatsverwaltung Niedersächsische Elbtalau
Am Markt 1, 29456 Hitzacker
Tel. 05862-9673-0, Fax. 05862-9673-20



Biosphärenreservat
Niedersächsische
Elbtalau



-  Gebiete mit dokumentiertem Nachweis von Brutvögeln
-  EU-Vogelschutzgebiet
-  Bereiche mit unzureichender Datenlage oder ohne Vorkommen
-  Grenze des Biosphärenreservates
-  Gewässer

Quelle:
Geobasisinformationen
© Bundesamt für Kartographie und Geodäsie
(www.bkg.bund.de)