

Biosphärenreservatsplan "Niedersächsische Elbtalau"

Textkarte 16: Gebiete mit dokumentiertem Nachweis von Gastvögeln


Maßstab 1:200.000

Inhaltlicher Stand: April 2006

Redaktioneller Stand: April 2008

Quellen:

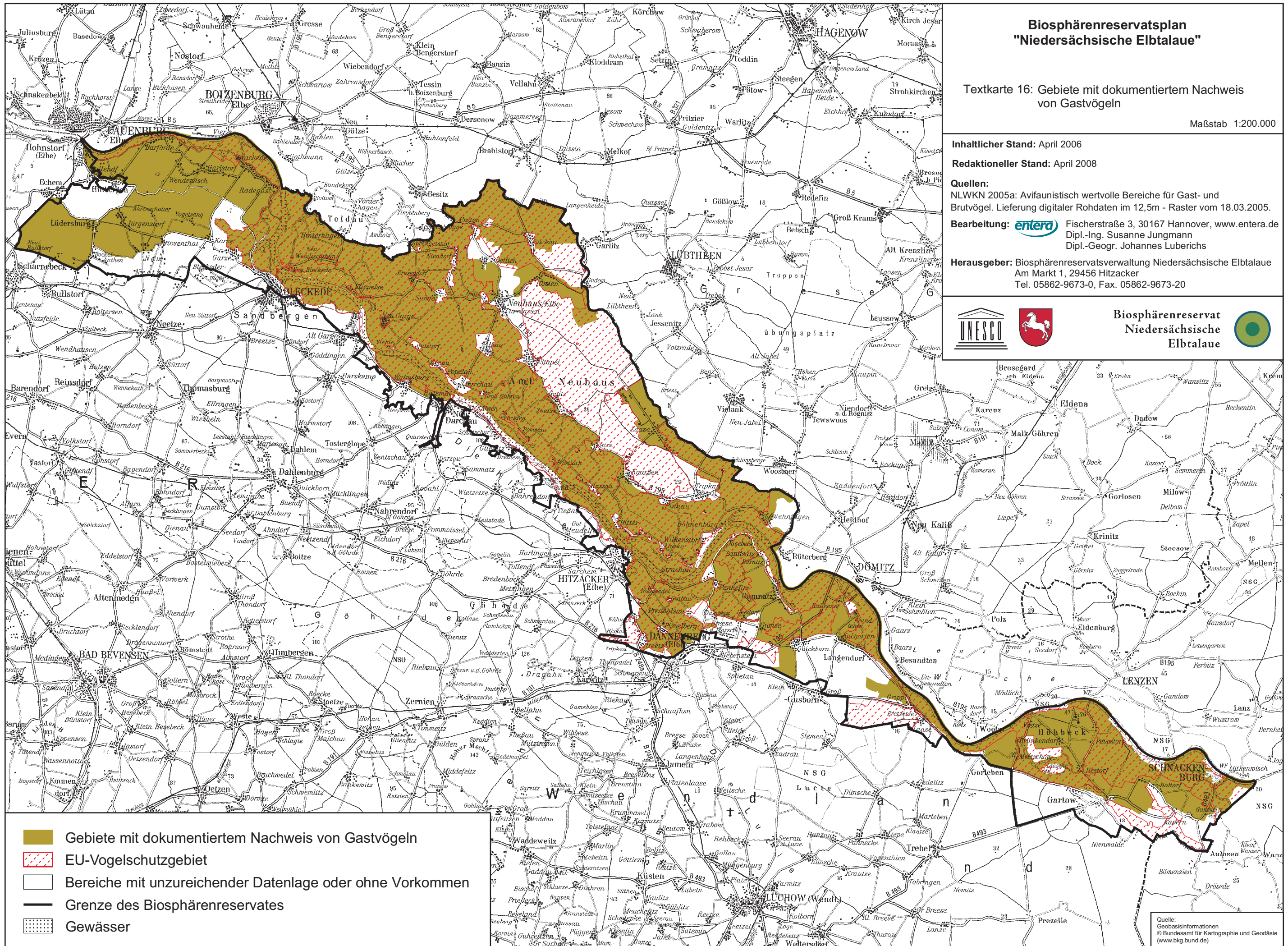
NLWKN 2005a: Avifaunistisch wertvolle Bereiche für Gast- und Brutvögel. Lieferung digitaler Rohdaten im 12,5m - Raster vom 18.03.2005.

Bearbeitung:  Fischerstraße 3, 30167 Hannover, www.entera.de
Dipl.-Ing. Susanne Jungmann
Dipl.-Geogr. Johannes Lubrichs

Herausgeber: Biosphärenreservatsverwaltung Niedersächsische Elbtalau
Am Markt 1, 29456 Hitzacker
Tel. 05862-9673-0, Fax. 05862-9673-20



Biosphärenreservat
Niedersächsische
Elbtalau



- Gebiete mit dokumentiertem Nachweis von Gastvögeln
- EU-Vogelschutzgebiet
- Bereiche mit unzureichender Datenlage oder ohne Vorkommen
- Grenze des Biosphärenreservates
- Gewässer

Quelle:
Geobasisinformationen
© Bundesamt für Kartographie und Geodäsie
(www.bkg.bund.de)