

Biosphärenreservatsplan "Niedersächsische Elbtalae"

Textkarte 22: Nachgewiesene Vorkommen
von Käfern

Maßstab 1:200.000


Inhaltlicher Stand: April 2006

Redaktioneller Stand: April 2008

Quellen:
GÜRLICH, S. 2005: Expertenbeteiligung Artengruppe Käfer zur Bestandsaufnahme und -bewertung im Biosphärenreservatsplan Niedersächsische Elbtalae. Unveröff. Gutachten.

NLWKN 2005b: Bewertungsbögen des niedersächsischen Tierarterfassungsprogramms.

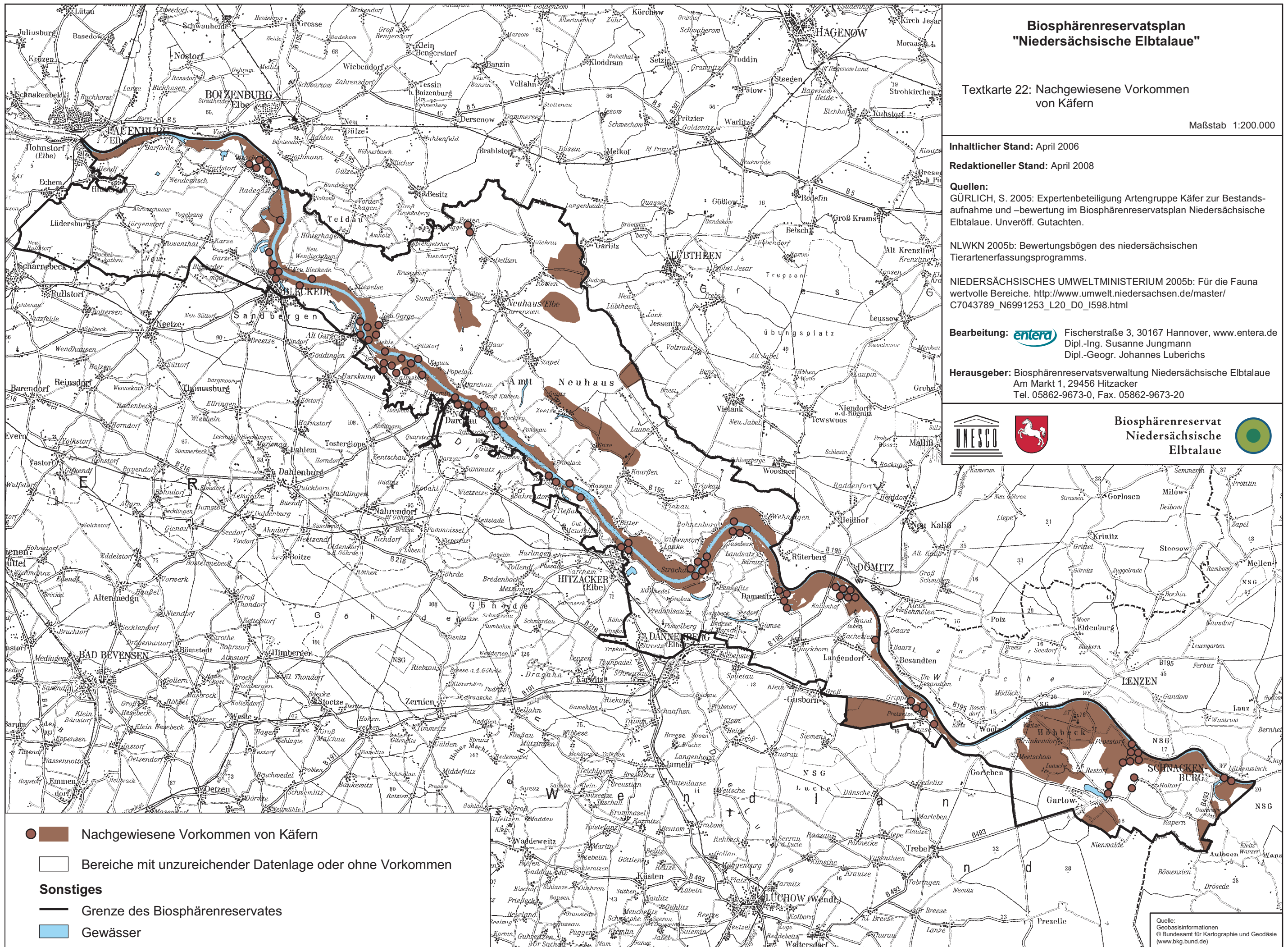
NIEDERSÄCHSISCHES UMWELTMINISTERIUM 2005b: Für die Fauna wertvolle Bereiche. http://www.umwelt.niedersachsen.de/master/C7043789_N6991253_L20_D0_I598.html







Bearbeitung:  Fischerstraße 3, 30167 Hannover, www.entera.de
Dipl.-Ing. Susanne Jungmann
Dipl.-Geogr. Johannes Luberichs

Herausgeber: Biosphärenreservatsverwaltung Niedersächsische Elbtalae
Am Markt 1, 29456 Hitzacker
Tel. 05862-9673-0, Fax. 05862-9673-20



Biosphärenreservat
Niedersächsische
Elbtalae



-   Nachgewiesene Vorkommen von Käfern
-   Bereiche mit unzureichender Datenlage oder ohne Vorkommen
- Sonstiges**
-  Grenze des Biosphärenreservates
-  Gewässer

Quelle:
Geobasisinformationen
© Bundesamt für Kartographie und Geodäsie
(www.bkg.bund.de)