

Biosphärenreservatsplan "Niedersächsische Elbtalau"

Textkarte 17: Nachgewiesene Vorkommen
von Lurchen

Maßstab 1:200.000

Inhaltlicher Stand: April 2006


Redaktioneller Stand: April 2008

Quellen:

FISCHER, C. 2005: Expertenbeteiligung Artengruppe Lurche zur Bestandsaufnahme und -bewertung im Biosphärenreservatsplan Niedersächsische Elbtalau. Unveröff. Gutachten.

NLWKN 2005b: Bewertungsbögen des niedersächsischen Tierarterenfassungsprogramms.

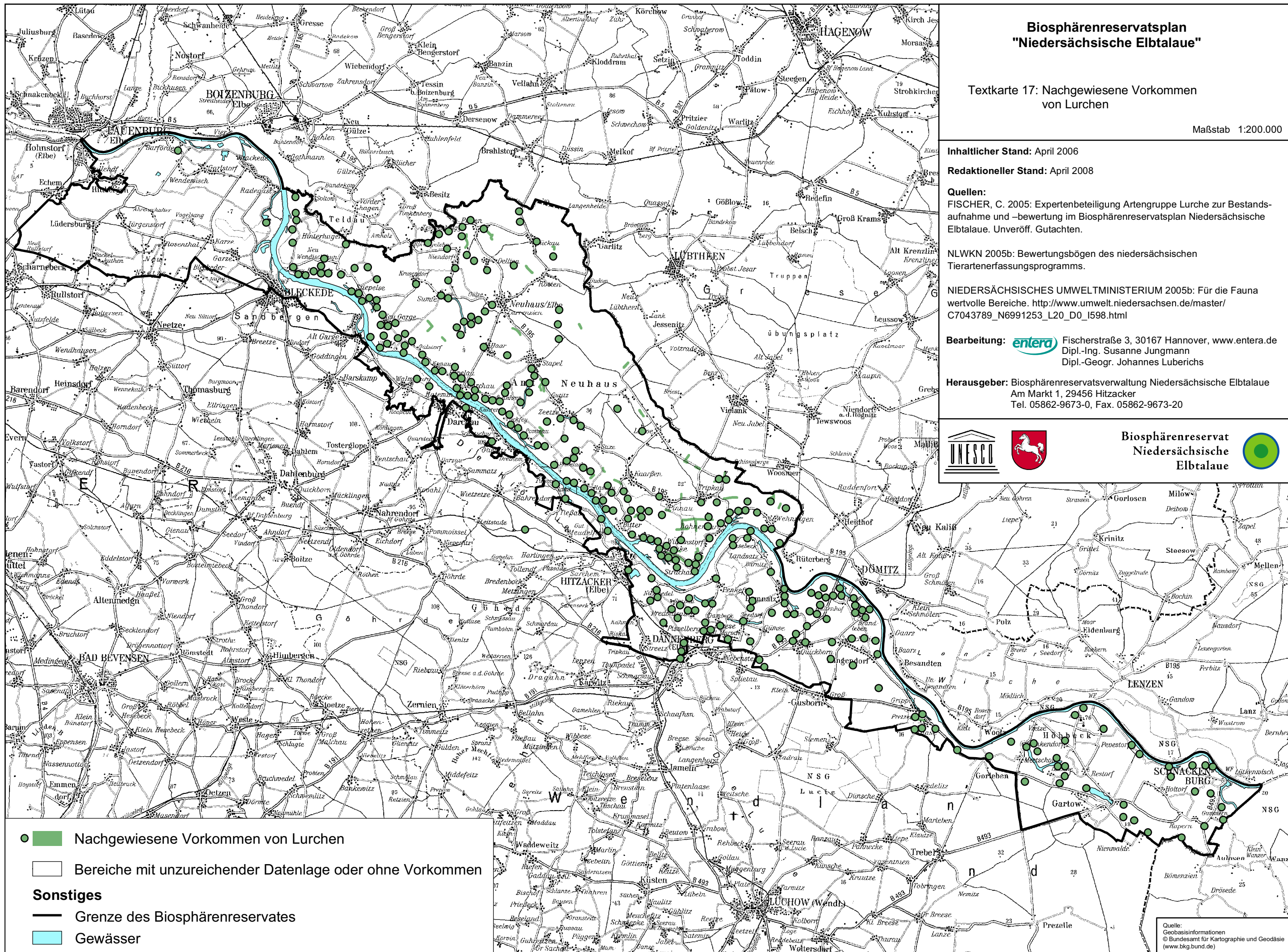
NIEDERSÄCHSISCHES UMWELTMINISTERIUM 2005b: Für die Fauna wertvolle Bereiche. http://www.umwelt.niedersachsen.de/master/C7043789_N6991253_L20_D0_I598.html

Bearbeitung:  Fischerstraße 3, 30167 Hannover, www.entera.de
Dipl.-Ing. Susanne Jungmann
Dipl.-Geogr. Johannes Luberichs

Herausgeber: Biosphärenreservatsverwaltung Niedersächsische Elbtalau
Am Markt 1, 29456 Hitzacker
Tel. 05862-9673-0, Fax. 05862-9673-20



Biosphärenreservat
Niedersächsische
Elbtalau



- Nachgewiesene Vorkommen von Lurchen
- Bereiche mit unzureichender Datenlage oder ohne Vorkommen
- Sonstiges**
- Grenze des Biosphärenreservates
- Gewässer

Quelle:
Geobasisinformationen
© Bundesamt für Kartographie und Geodäsie
(www.bkg.bund.de)