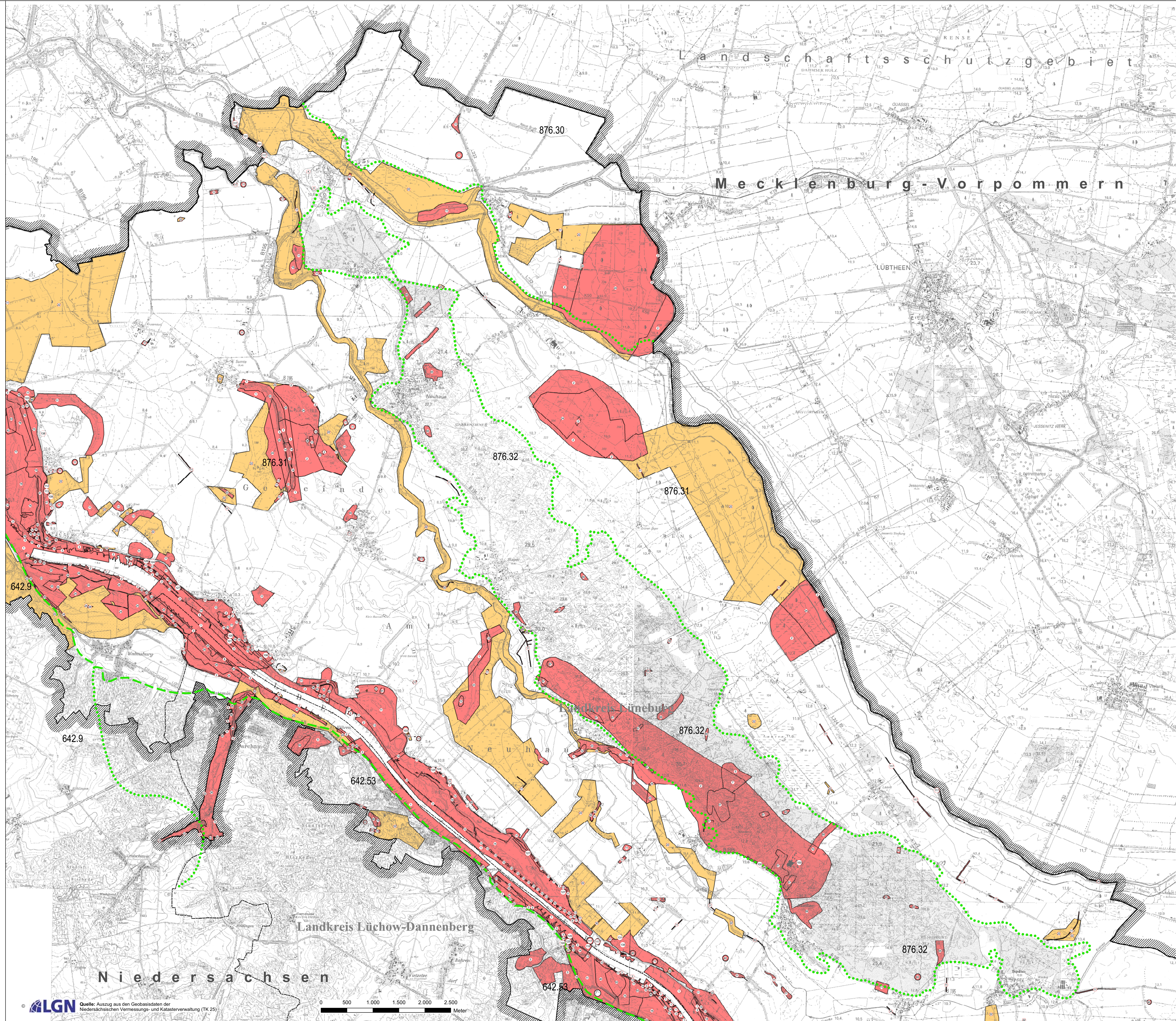


Gebiets-Nr.	Lurche, Kriechtiere	Käfer	Biber	Tagfalter	Libellen	Heuschrecken	Fische
1	•	•	•	•	•	•	•
2	•	•	•	•	•	•	•
3	•	•	•	•	•	•	•
4	•	•	•	•	•	•	•
5	•	•	•	•	•	•	•
6	•	•	•	•	•	•	•
7	•	•	•	•	•	•	•
8	•	•	•	•	•	•	•
9	•	•	•	•	•	•	•
10	•	•	•	•	•	•	•
11	•	•	•	•	•	•	•
12	•	•	•	•	•	•	•
13	•	•	•	•	•	•	•
14	•	•	•	•	•	•	•
15	•	•	•	•	•	•	•
16	•	•	•	•	•	•	•
17	•	•	•	•	•	•	•
18	•	•	•	•	•	•	•
19	•	•	•	•	•	•	•
20	•	•	•	•	•	•	•
21	•	•	•	•	•	•	•
22	•	•	•	•	•	•	•
23	•	•	•	•	•	•	•
24	•	•	•	•	•	•	•
25	•	•	•	•	•	•	•
26	•	•	•	•	•	•	•
27	•	•	•	•	•	•	•
28	•	•	•	•	•	•	•
29	•	•	•	•	•	•	•
30	•	•	•	•	•	•	•
31	•	•	•	•	•	•	•
32	•	•	•	•	•	•	•
33	•	•	•	•	•	•	•
34	•	•	•	•	•	•	•
35	•	•	•	•	•	•	•
36	•	•	•	•	•	•	•
37	•	•	•	•	•	•	•
38	•	•	•	•	•	•	•
39	•	•	•	•	•	•	•
40	•	•	•	•	•	•	•
41	•	•	•	•	•	•	•
42	•	•	•	•	•	•	•
43	•	•	•	•	•	•	•
44	•	•	•	•	•	•	•
45	•	•	•	•	•	•	•
46	•	•	•	•	•	•	•
47	•	•	•	•	•	•	•
48	•	•	•	•	•	•	•
49	•	•	•	•	•	•	•
50	•	•	•	•	•	•	•
51	•	•	•	•	•	•	•
52	•	•	•	•	•	•	•
53	•	•	•	•	•	•	•
54	•	•	•	•	•	•	•
55	•	•	•	•	•	•	•
56	•	•	•	•	•	•	•
57	•	•	•	•	•	•	•
58	•	•	•	•	•	•	•
59	•	•	•	•	•	•	•
60	•	•	•	•	•	•	•
61	•	•	•	•	•	•	•
62	•	•	•	•	•	•	•
63	•	•	•	•	•	•	•
64	•	•	•	•	•	•	•
65	•	•	•	•	•	•	•
66	•	•	•	•	•	•	•
67	•	•	•	•	•	•	•
68	•	•	•	•	•	•	•
69	•	•	•	•	•	•	•
70	•	•	•	•	•	•	•
71	•	•	•	•	•	•	•
72	•	•	•	•	•	•	•
73	•	•	•	•	•	•	•
74	•	•	•	•	•	•	•
75	•	•	•	•	•	•	•
76	•	•	•	•	•	•	•
77	•	•	•	•	•	•	•
78	•	•	•	•	•	•	•
79	•	•	•	•	•	•	•
80	•	•	•	•	•	•	•
81	•	•	•	•	•	•	•
82	•	•	•	•	•	•	•
83	•	•	•	•	•	•	•
84	•	•	•	•	•	•	•
85	•	•	•	•	•	•	•
86	•	•	•	•	•	•	•
87	•	•	•	•	•	•	•
88	•	•	•	•	•	•	•
89	•	•	•	•	•	•	•
90	•	•	•	•	•	•	•
91	•	•	•	•	•	•	•
92	•	•	•	•	•	•	•
93	•	•	•	•	•	•	•
94	•	•	•	•	•	•	•
95	•	•	•	•	•	•	•
96	•	•	•	•	•	•	•
97	•	•	•	•	•	•	•
98	•	•	•	•	•	•	•
99	•	•	•	•	•	•	•
100	•	•	•	•	•	•	•
101	•	•	•	•	•	•	•
102	•	•	•	•	•	•	•
103	•	•	•	•	•	•	•
104	•	•	•	•	•	•	•
105	•	•	•	•	•	•	•
106	•	•	•	•	•	•	•
107	•	•	•	•	•	•	•
108	•	•	•	•	•	•	•
109	•	•	•	•	•	•	•
110	•	•	•	•	•	•	•
111	•	•	•	•	•	•	•
112	•	•	•	•	•	•	•
113	•	•	•	•	•	•	•
114	•	•	•	•	•	•	•
115	•	•	•	•	•	•	•
116	•	•	•	•	•	•	•
117	•	•	•	•	•	•	•
118	•	•	•	•	•	•	•
119	•	•	•	•	•	•	•
120	•	•	•	•	•	•	•
121	•	•	•	•	•	•	•
122	•	•	•	•	•	•	•
123	•	•	•	•	•	•	•
124	•	•	•	•	•	•	•
125	•	•	•	•	•	•	•
126	•	•	•	•	•	•	•
127	•	•	•	•	•	•	•
128	•	•	•	•	•	•	•
129	•	•	•	•	•	•	•
130	•	•	•	•	•	•	•
131	•	•	•	•	•	•	•
132	•	•	•	•	•	•	•
133	•	•	•	•	•	•	•
134	•	•	•	•	•	•	•
135	•	•	•	•	•	•	•
136	•	•	•	•	•	•	•
137	•	•	•	•	•	•	•
138	•	•	•	•	•	•	•
139	•	•	•	•	•	•	•
140	•	•	•	•	•	•	•
141	•	•	•	•	•	•	•
142	•	•	•	•	•	•	•
143	•	•	•	•	•	•	•
144	•	•	•	•	•	•	•
145	•	•	•	•	•	•	•
146	•	•	•	•	•	•	•
147	•	•	•	•	•	•	•
148	•	•	•	•	•	•	•
149	•	•	•	•	•	•	•

Tab. 1: Gebiete mit besonderer Bedeutung für den Tierartenschutz nach Artengruppen (Bewertung)

• = Gebiete mit sehr hoher Bedeutung für den Tierartenschutz
 ◻ = Gebiete mit hoher Bedeutung für den Tierartenschutz
 ◻ = Gebiete mit geringerer bis mittlerer Bedeutung bzw. ohne Bewertung aufgrund unzureichender Datenlage



Biosphärenreservatsplan "Niedersächsische Elbtalau" 2009

Karte 1a: Gebiete mit besonderer Bedeutung für den Tierartenschutz (ohne Vögel)

Kartenblatt-Nr.: 2/4 Maßstab: 1:25.000

Legende

Bedeutung für den Tierartenschutz (ohne Avifauna) *

- ◻ Gebiete mit sehr hoher Bedeutung für den Tierartenschutz
- ◻ Gebiete mit hoher Bedeutung für den Tierartenschutz
- ◻ Bereiche mit unzureichender Datenlage (nicht bewertet)

— Grenzen der nummerierten Gebiete

⊙ Gebiets-Nr. *

Naturräumliche Gliederung

- Abgrenzung der Naturräume
- Abgrenzung der Naturräumlichen Einheiten

642.53 Nummer der Naturräumlichen Einheit

Sonstiges

- Grenze des Biosphärenreservates
- Kreisgrenze
- Landesgrenze

Tab. 2: Gebiete mit besonderer Bedeutung für den Tierartenschutz nach Artengruppen (Fläche in Hektar)

Bedeutung (nach-wiesen)	Lurche und Kriechtiere	Käfer	Biber	Tagfalter	Libellen	Heuschrecken	Fische
• sehr hoch	6.122,38	7.943,96	4.004,82	2.267,05	1.394,59	1.419,98	33,97
◻ hoch	8.846,12	22,04	-	35,72	9,99	41,62	66,39
zusammen	14.968,50	7.966,00	4.004,82	2.302,77	1.404,58	1.461,60	100,36

* zur Differenzierung der Bewertung vgl. Gebiets-Nr. in Tab. 1

Anmerkung: 25 gibt keine Fläche Vorkommen von Tierartengruppen, die in dem hier angewendeten Maßstab nicht dargestellt werden können. Die Gebietsnummern wurden daher aus Gründen der Übersichtlichkeit nur für Flächen mit einer Größe von über 0,1 Hektar dargestellt. Informationen über kleine Vorkommen von Tierartengruppen können den digitalen Daten entnommen werden, die dieser Karte zugrunde liegen.

Inhaltlicher Stand: April 2006
 Redaktioneller Stand: April 2008

Bearbeitung: **entera** Fischerstraße 3, 30167 Hannover, www.entera.de

Herausgeber: Biosphärenreservatsverwaltung Niedersächsische Elbtalau, Am Markt 1, 29456 Hitzacker, Tel: 05862/9673-0, Fax: 05862/9673-20