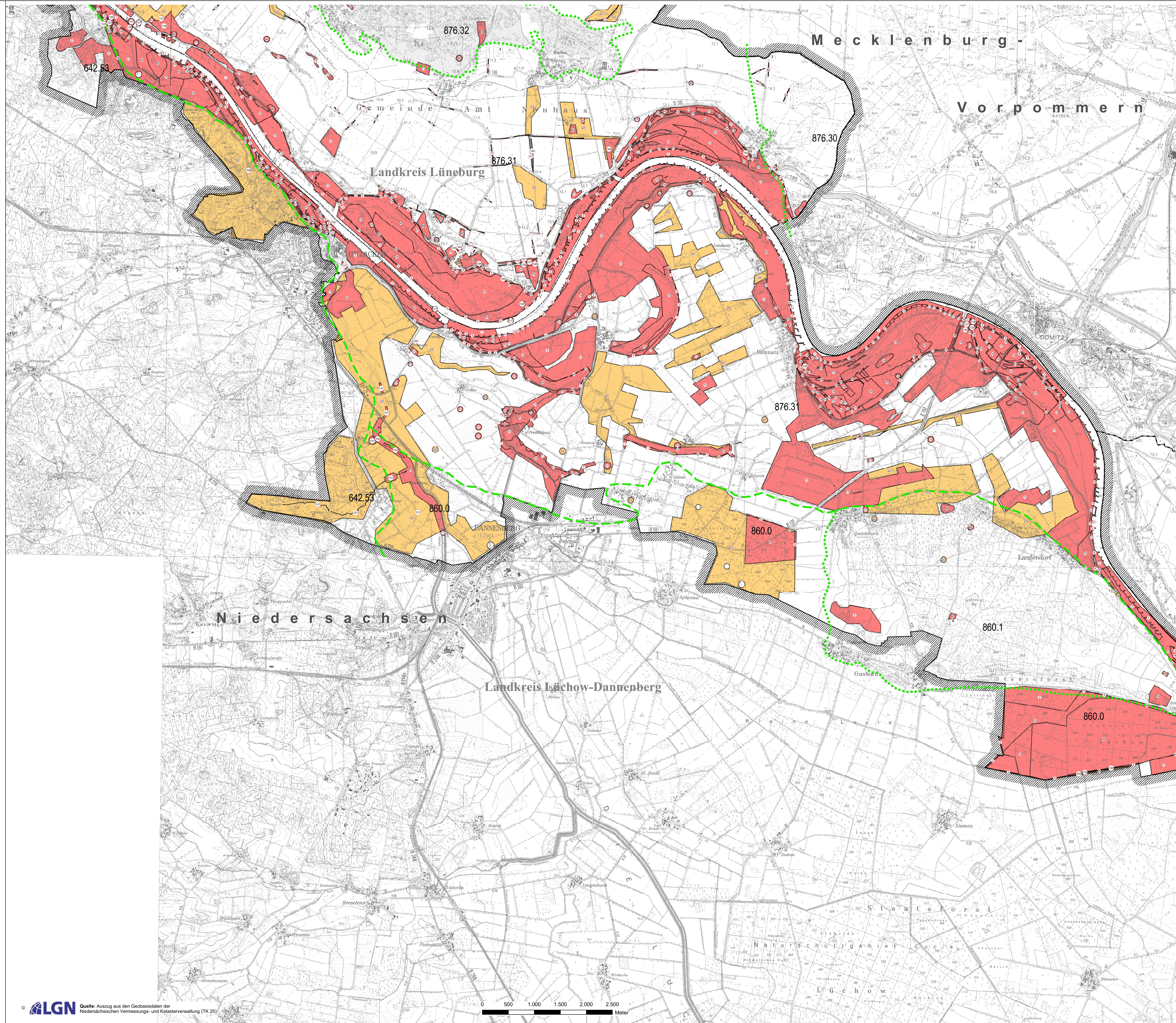


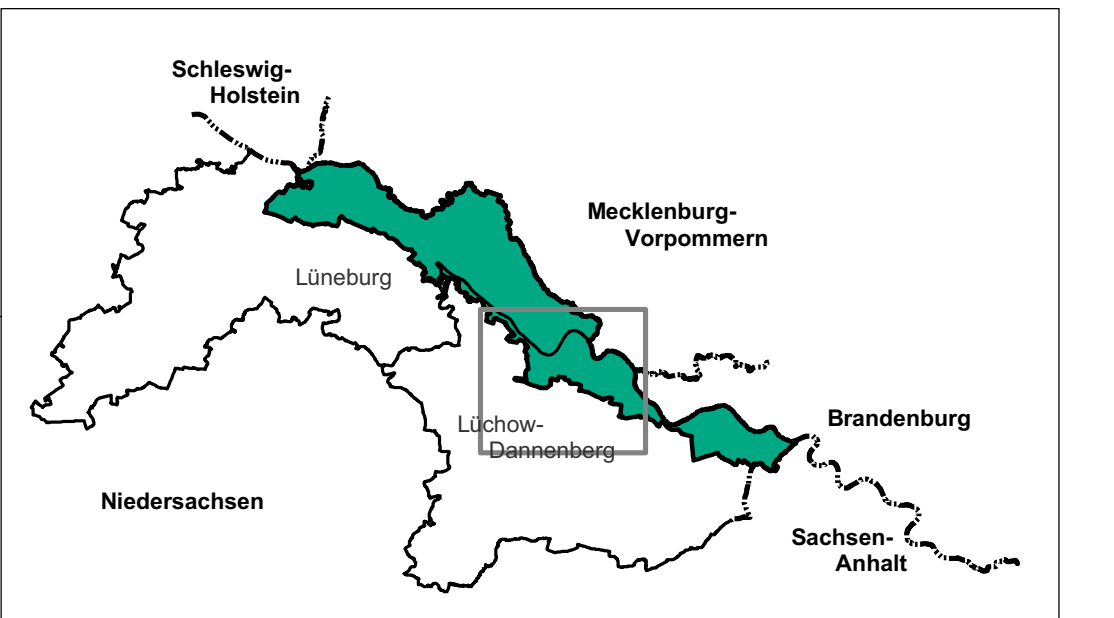
Gebiets-Nr.	Lurche, Kriechtiere	Käfer	Biber	Tagfalter	Libellen	Heuschrecken	Fische
1							
2							
3							
4							
5							
6							
7							
8							
9							
10							
11							
12							
13							
14							
15							
16							
17							
18							
19							
20							
21							
22							
23							
24							
25							
26							
27							
28							
29							
30							
31							
32							
33							
34							
35							
36							
37							
38							
39							
40							
41							
42							
43							
44							
45							
46							
47							
48							
49							
50							
51							
52							
53							
54							
55							
56							
57							
58							
59							
60							
61							
62							
63							
64							
65							
66							
67							
68							
69							
70							
71							
72							
73							
74							
75							
76							
77							
78							
79							
80							
81							
82							
83							
84							
85							
86							
87							
88							
89							
90							
91							
92							
93							
94							
95							
96							
97							
98							
99							
100							
101							
102							
103							
104							
105							
106							
107							
108							
109							
110							
111							
112							
113							
114							
115							
116							
117							
118							
119							
120							
121							
122							
123							
124							
125							
126							
127							
128							
129							
130							
131							
132							
133							
134							
135							
136							
137							
138							
139							
140							
141							
142							
143							
144							
145							
146							
147							
148							
149							

Tab. 1: Gebiete mit besonderer Bedeutung für den Tierschutz nach Artengruppen (Bewertung)

- = Gebiete mit sehr hoher Bedeutung für den Tierschutz
- ◻ = Gebiete mit hoher Bedeutung für den Tierschutz
- = Gebiete mit geringer bis mittlerer Bedeutung bzw. ohne Bewertung aufgrund unzureichender Datenlage



**Biosphärenreservatsplan
"Niedersächsische Elbtalaua"
2009**



Karte 1a: Gebiete mit besonderer Bedeutung für den Tierschutz (ohne Vögel)

Kartenblatt-Nr.: 3/4

Maßstab: 1:25.000

Legende

Bedeutung für den Tierschutz (ohne Avifauna) *

- [Red Area] Gebiete mit sehr hoher Bedeutung für den Tierschutz
- [Orange Area] Gebiete mit hoher Bedeutung für den Tierschutz
- [White Area] Bereiche mit unzureichender Datenlage (nicht bewertet)

--- Gebieten der nummerierten Gebiete

⊙ Gebiets-Nr. *

Naturräumliche Gliederung

- [Green Dashed Line] Abgrenzung der Naturräume
- [Green Dotted Line] Abgrenzung der Naturräumlichen Einheiten

642.53 Nummer der Naturräumlichen Einheit

Sonstiges

- [Thick Dashed Line] Grenze des Biosphärenreservates
- [Thin Dashed Line] Kreisgrenze
- [Thin Solid Line] Landesgrenze

Bedeutung (nach-wiesen)	Lurche und Kriechtiere	Käfer	Biber	Tagfalter	Libellen	Heuschrecken	Fische
● sehr hoch	6.122,38	7.943,96	4.004,82	2.267,05	1.394,59	1.419,98	33,97
◻ hoch	8.846,12	22,04	-	35,72	9,99	41,62	66,39
zusammen	14.968,50	7.966,00	4.004,82	2.302,77	1.404,58	1.461,60	100,36

Tab. 2: Gebiete mit besonderer Bedeutung für den Tierschutz nach Artengruppen (Fläche in Hektar)

* zur Differenzierung der Bewertung vgl. Gebiets-Nr. in Tab. 1

Anmerkung: Es gibt keine Vorkommen von Tierschutzgruppen, die in dem hier angewendeten Maßstab nicht dargestellt werden können. Die Gebietsnummern wurden daher aus Gründen der Übersichtlichkeit nur für Flächen mit einer Größe von über 1 Hektar dargestellt. Informationen über kleine Vorkommen von Tierschutzgruppen können den digitalen Daten entnommen werden, die dieser Karte zugrunde liegen.

Inhaltlicher Stand: April 2006

Redaktioneller Stand: April 2008

Bearbeitung: **entera** Fischerstraße 3, 30167 Hannover, www.entera.de

Herausgeber: Biosphärenreservatsverwaltung Niedersächsische Elbtalaua, Am Markt 1, 29456 Hitzacker, Tel: 05862/9673-0, Fax: 05862/9673-20

