

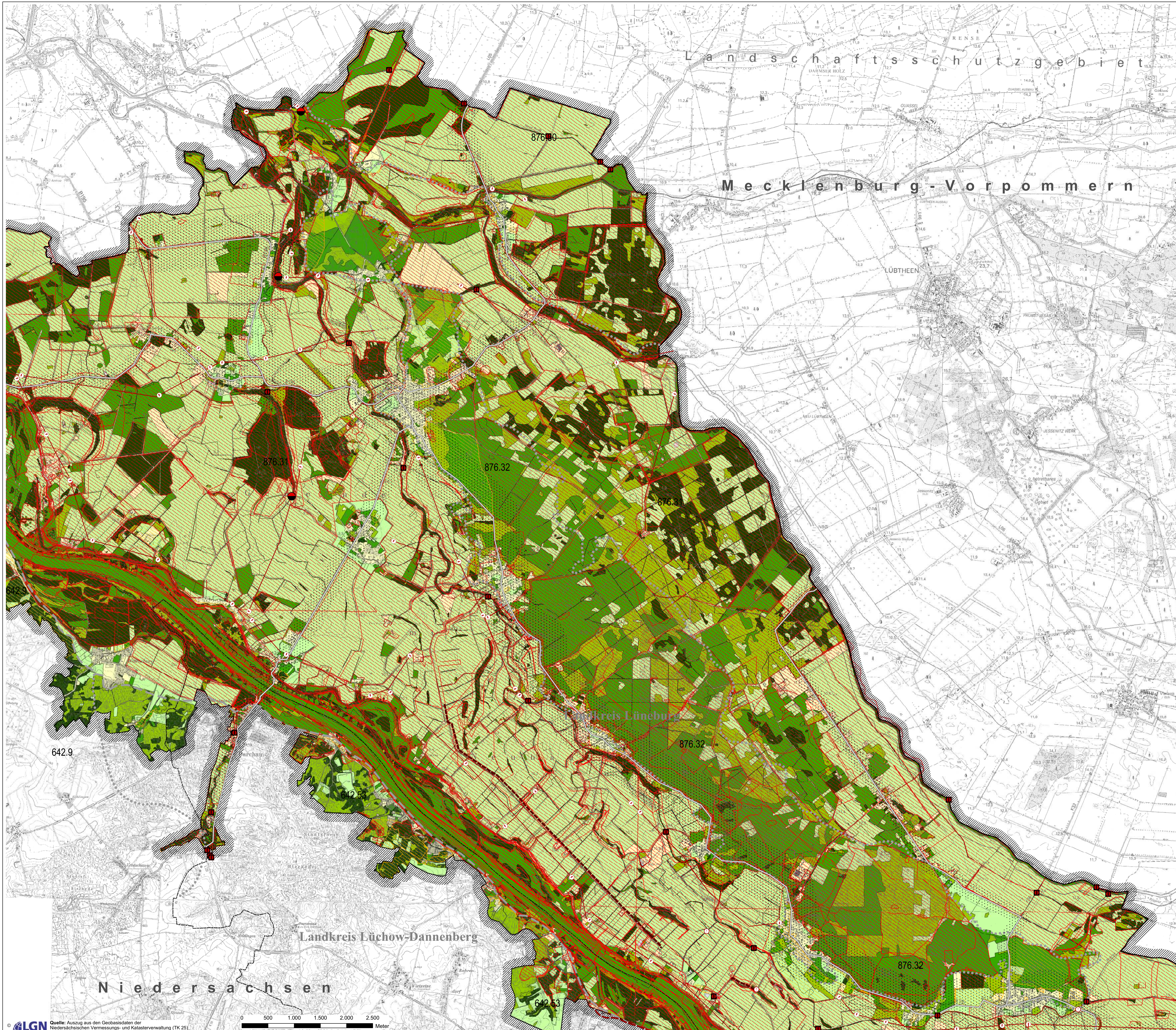
**Biosphärenreservatsplan
"Niedersächsische Elbtalae"
2009**



Karte 1: Arten und Biotope

Kartenblatt-Nr.: 2/4

Maßstab: 1:25.000



Bewertung der Biotypen

- Biotyp mit sehr hoher Bedeutung
- Biotyp mit hoher Bedeutung
- Biotyp mit mittlerer Bedeutung
- Biotyp mit geringer Bedeutung
- Biotyp mit sehr geringer Bedeutung
- keine Bewertung

Gebiete mit Bedeutung für den Tier- und Pflanzenartenschutz

- Gebiete mit sehr hoher Bedeutung für den Tier- und Pflanzenartenschutz
- Gebiete mit hoher Bedeutung für den Tier- und Pflanzenartenschutz

Wesentliche überlagernde Beeinträchtigungen und Gefährdungen

- Aufstieghindernisse (z.B. Sohlabstürze, Wehre, Sperrwerke) für (Klein-)Fisch- und gewässergebundene Wirbellosen-Arten
- Schöpfwerk - Beeinträchtigung schutzwürdiger, grundwasserabhängiger Biotypen im Einzugsbereich durch Entwässerung
- Gewässerquerungen von Straßen (Brückenbauwerke, Rohrdurchlässe) mit erhöhtem, verkehrsbedingtem Tötungsrisiko für Biber und Fischotter
- Strassenabschnitte mit erhöhtem, verkehrsbedingtem Mortalitätsrisiko für Biber und Fischotter
- Strassenabschnitte mit erhöhtem, verkehrsbedingtem Tötungsrisiko für Amphibien und Reptilien
- Freileitung mit erhöhtem Risiko von Drahtanflug oder Stromschlag für Großvögel
- Hauptverkehrsstraßen regionaler und überregionaler Bedeutung
- Lärmbereich von Hauptverkehrsstraßen regionaler und überregionaler Bedeutung

Naturräumliche Gliederung

- Abgrenzung der Naturräume
- Abgrenzung der Naturräumlichen Einheiten

642,53 Nummer der Naturräumlichen Einheit

Sonstiges

- Grenze des Biosphärenreservates
- Kreisgrenze
- Landesgrenze

Inhaltlicher Stand: April 2006

Redaktioneller Stand: April 2008

Quellen:
FISCHER, C. 2005: Fundort-Ergänzungen, Bewertung und fachliche Hinweise zu den Arbeitsmaterialien „Lebensraumbewertung Lurche/Kriechtiere aus dem Entwurf zum Biosphärenreservatsplan Niedersächsische Elbtalae“, unveröff. Gutachten i.A. von entera

EBERSBACH, H. 2005: Beitrag zum Biosphärenreservatsplan Niedersächsische Elbtalae für die Arten Elbibiber und Fischotter, unveröff. Gutachten i.A. von entera

HECKENROTH, H. 2005: Freileitung mit erhöhtem Risiko von Drahtanflug oder Stromschlag für Großvögel, Digitale Geodaten.

Bearbeitung: entera, Fischerstraße 3, 30167 Hannover, www.entera.de

Herausgeber: Biosphärenreservatsverwaltung Niedersächsische Elbtalae, Am Markt 1, 29456 Hitzacker, Tel: 05862/9673-0, Fax: 05862/9673-20



**Biosphärenreservat
Niedersächsische
Elbtalae**

