

**Biosphärenreservatsplan
"Niedersächsische Elbtalae"
2009**



Karte 2: Landschaftsbild

Kartenblatt-Nr.: 1/4

Maßstab: 1:25.000

Bedeutung der Landschaftsbildeinheiten

- Landschaftsbildeinheit mit sehr hoher Bedeutung
- Landschaftsbildeinheit mit hoher Bedeutung
- Landschaftsbildeinheit mit mittlerer Bedeutung
- Landschaftsbildeinheit mit geringer Bedeutung
- Landschaftsbildeinheit mit sehr geringer Bedeutung

BA 87 Landschaftstyp (Code) und Gebietsnummer der Landschaftsbildeinheit

Naturräumliche Gliederung

- Abgrenzung der Naturräume
- Abgrenzung der naturräumlichen Einheiten

876.31 Nr. der naturräumlichen Einheit

Charakteristische und prägende Landschaftsbildelemente

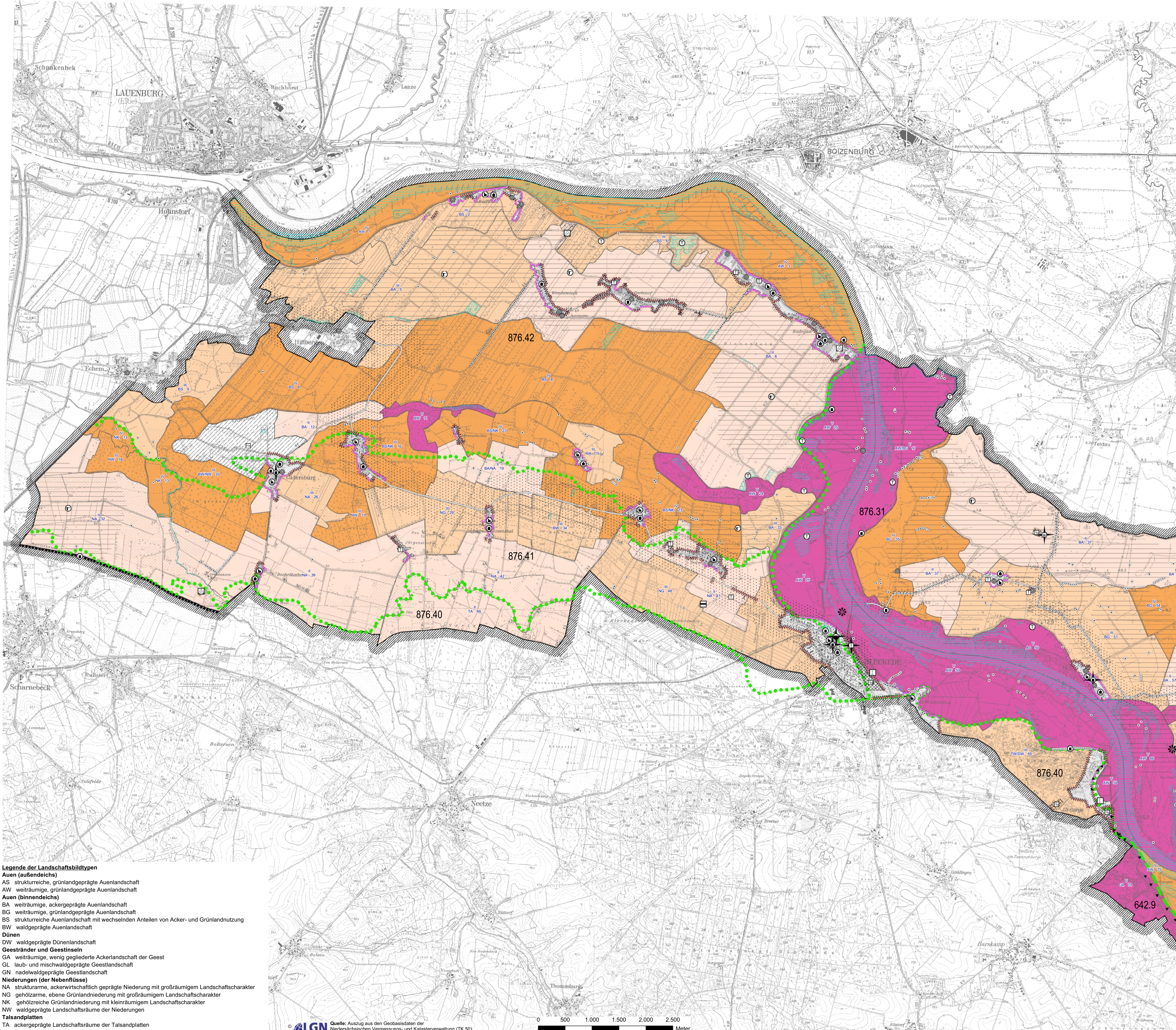
- Hangkanten / Geländestufe
- Binnendüne
- Gewässer
- besetzte Weißstorchhorste 2001 - 2003
- Vogelrastplatz
- Tierartenvorkommen mit Bedeutung für das Landschaftserleben
- kulturhistorisch bedeutsames Landschaftselement
- besonders prägende Allee
- besonders prägender Einzelbaum / Baumgruppe
- historische Siedlungsform
- Ortsteil / Bereich mit ortsbildprägendem Gebäudebestand
- Siedlungsrand mit harmonischer landschaftlicher Einbindung
- historische Stadtsicht
- Aussichtspunkt
- Aussichtsturm
- Fernwirkung charakteristischer Landschaftselemente

Wesentliche überlagernde Beeinträchtigungen

- Hauptverkehrsstraßen regionaler und überregionaler Bedeutung
- Lärmbereich von Hauptverkehrsstraßen regionaler und überregionaler Bedeutung
- Gewerbeanlage/-gebiet
- Hafen
- Sendeeinrichtung
- Silo
- Biogasanlage
- Tierhaltung
- Bodenabbau / Abgrabung
- Kläranlage
- militärische Einrichtung
- Campingplatz
- Freizeitanlage / -gebiet
- Siedlungsrand mit störendem Übergang
- Fernwirkung visueller Beeinträchtigungen

Sonstiges

- Siedlung
- Grenze des Biosphärenreservates



Legende der Landschaftstypen

Auen (außendelichs)
 AS strukturreiche, grünlandgeprägte Auenlandschaft
 AW weiträumige, grünlandgeprägte Auenlandschaft

Auen (binnendelichs)
 BA weiträumige, ackergeprägte Auenlandschaft
 BG weiträumige, grünlandgeprägte Auenlandschaft
 BS strukturreiche Auenlandschaft mit wechselnden Anteilen von Acker- und Grünlandnutzung
 BW waldgeprägte Auenlandschaft

Dünen
 DW waldgeprägte Dünenlandschaft

Geestränder und Geeststein
 GA weiträumige, wenig gegliederte Ackerlandschaft der Geest
 GL laub- und mischwaldgeprägte Geestlandschaft
 GN nadelwaldgeprägte Geestlandschaft

Niederungen (der Nebenflüsse)
 NA strukturarme, ackerwirtschaftlich geprägte Niederung mit großräumigem Landschaftscharakter
 NG gehölzarte, ebene Grünlandniederung mit großräumigem Landschaftscharakter
 NK gehölzarte Grünlandniederung mit kleinräumigem Landschaftscharakter
 NW waldgeprägte Landschaftsräume der Niederungen

Talsandplatten
 TA ackergeprägte Landschaftsräume der Talsandplatten
 TW waldgeprägte Landschaftsräume der Talsandplatten

Quelle: Auszug aus den Geobasisdaten der
 Niedersächsischen Vermessungs- und Katasterverwaltung (TK 50)

Inhaltlicher Stand: April 2004, Redaktioneller Stand: April 2008

Bearbeitung: Fischerstraße 3, 30167 Hannover, www.enterra.de

Herausgeber: Biosphärenreservatsverwaltung Niedersächsische Elbtalae, Am Markt 1,
 29456 Hitzacker, Tel. 05862/9673-0, Fax: 05862/9673-20