

UNESCO-Biosphärenreservat Niedersächsisches Wattenmeer – Was gibt es?



Natur und Kultur in der Elbtalaue, Hitzacker, 13. November 2010

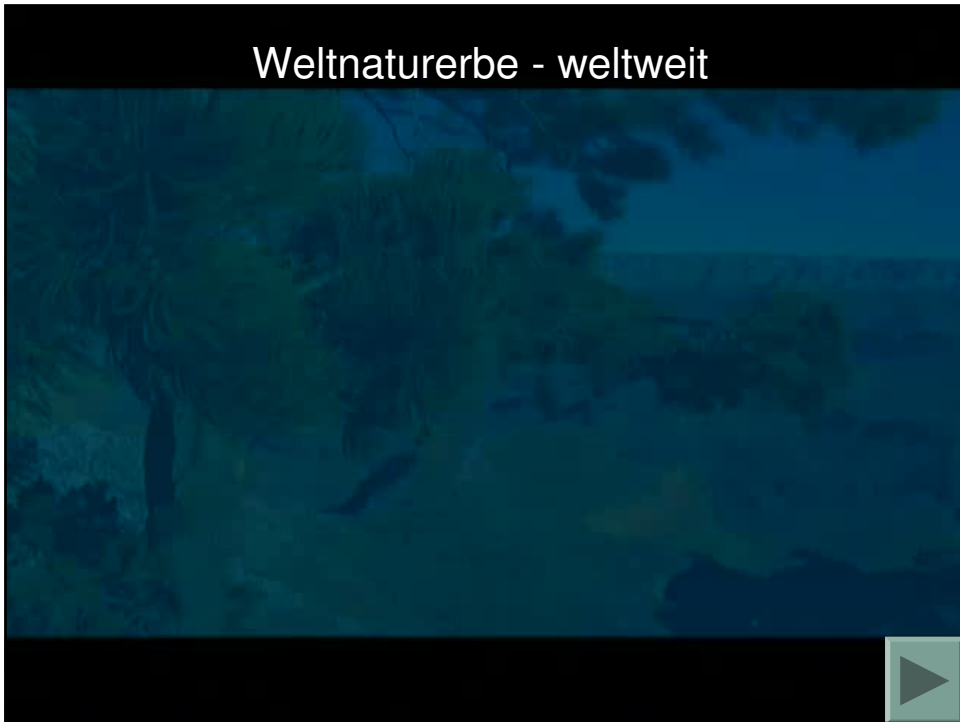


Peter Südbeck

Biosphärenreservat
Wattenmeer
Niedersachsen



Weltnaturerbe - weltweit




Weltnaturerbe Wattenmeer


Nationalpark Wattenmeer
NIEDERSACHSEN

**WILLKOMMEN IM
WELTNATURERBE
WATTENMEER**



DAS WATTENMEER
WELTNATURERBE









**26. Juni 2009:
Das niedersächsische Wattenmeer
ist Weltnaturerbe!**






Weltnaturerbe Wattenmeer


Nationalpark Wattenmeer
NIEDERSACHSEN



Warum ist das Wattenmeer ein Weltnaturerbe?
 Was hat das mit dem Biosphärenreservat zu tun?
 Warum braucht es dazu eine größere Entwicklungszone?



 Wie wird eine Landschaft Weltnaturerbe? **Nationalpark Wattenmeer** 
NIEDERSACHSEN

Mindestens 1 von 10 Kriterien muss erfüllt sein, um als Welterbe anerkannt zu werden. (einzigartig und 1-6 Weltkulturerbe; **7-10 Weltnaturerbe**)

7. Die Güter weisen überragende Naturscheinungen oder Gebiete von außergewöhnlicher **Naturschönheit** und **ästhetischer Bedeutung** auf.

8. Die Güter stellen außergewöhnliche Beispiele der Hauptstufen der **Erdgeschichte** dar.

8. Außergewöhnliche geologische Prozesse der Erdgeschichte

9. Außergewöhnliche Beispiele für ökologische und biologische Prozesse

10. Universelle Bedeutung für die Biologische Vielfalt und für bedrohte Arten

außergewöhnlichem universellem Wert sind.



Dynamik der Lebensräume

Nationalpark Wattenmeer

Memmert 1968

Memmert heute

Watt-Priel-Platensysteme verändern sich immer wieder aufs Neue

Nahrungsreichtum des Watts

Nationalpark Wattenmeer
NIEDERSACHSEN

50.000 Wattschnecken/qm

12 kg Miesmuscheln/qm
Muschel-Filterleistung: 3 l/Std

100.000 Schlickkrebse/qm

100 Wattwürmer/qm

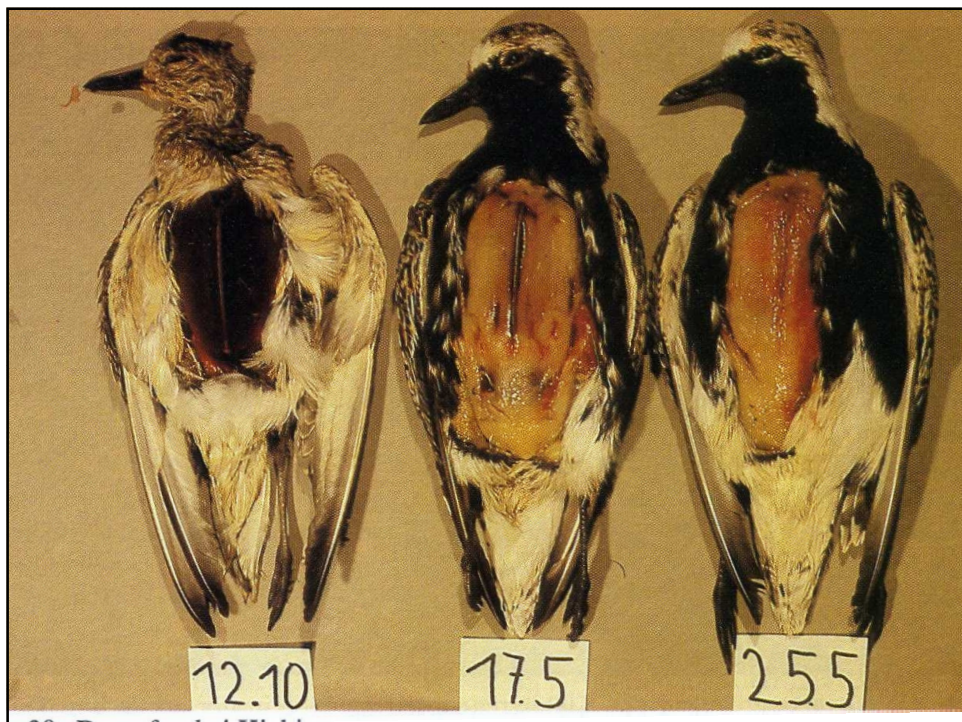
© NLPV

Drehscheibe des Vogelzugs

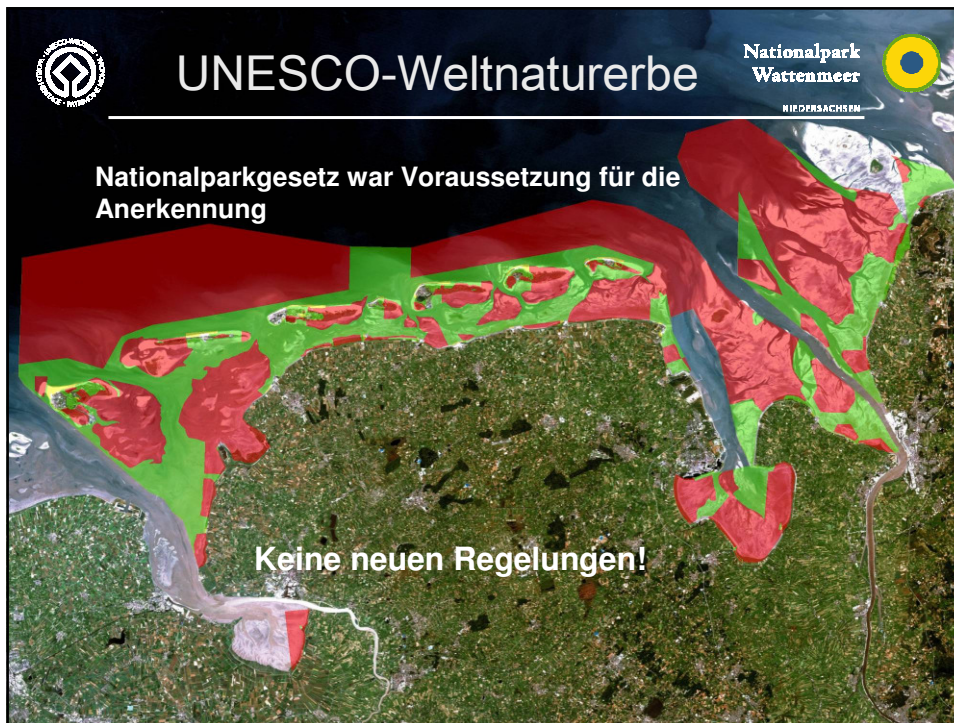
Nationalpark Wattenmeer
NIEDERSACHSEN

Das Wattenmeer ist unverzichtbare Zwischenstation für 10 - 12 Millionen Zugvögel.

Im Wattenmeer fressen sich die Zugvögel Energiereserven für die nächste Flugetappe an.







UNESCO-Biosphärenreservat Niedersächsisches Wattenmeer

Durch nachhaltige Entwicklung für kommende Generationen eine lebenswerte Welt entwickeln – unter ausdrücklicher Einbeziehung des Menschen!

Biosphärenreservate: Modellregionen für nachhaltige (Regional)-Entwicklung

Biosphärenreservate: brauchen Kooperation und Partizipation

Biosphärenreservat
Wattenmeer
Niedersachsen

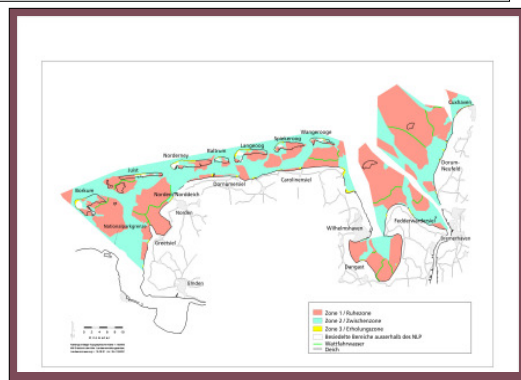


UNESCO-Biosphärenreservat Niedersächsisches Wattenmeer seit 1992

Kernzone BR =
Ruhezone NLP

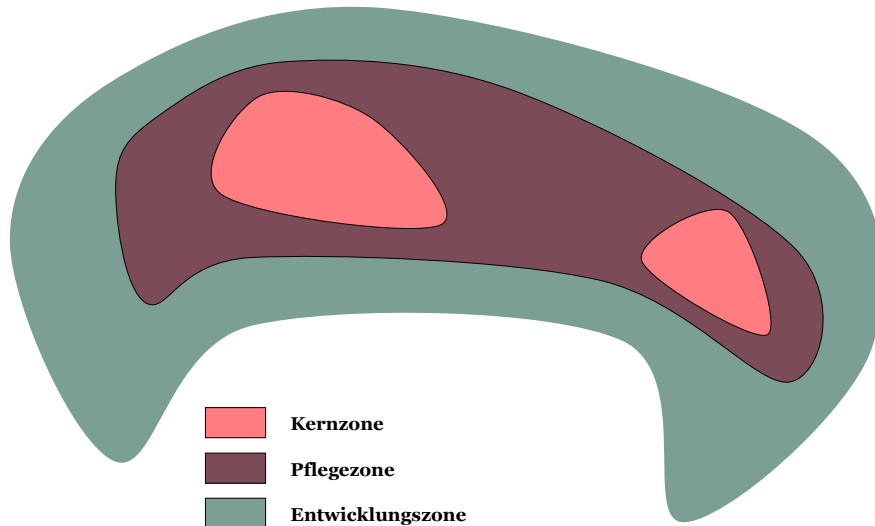
Pflegezone BR =
Zwischenzone NLP

Entwicklungszone BR =
Erholungszone NLP –
reicht aber nicht!



Identisch mit dem Nationalpark
von 1986 !

Zonierungsproblem



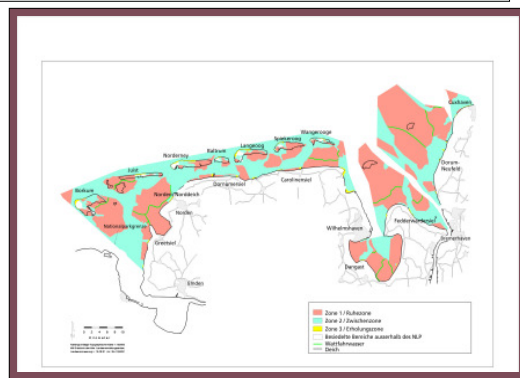
Potenzielle Entwicklungszone im Binnenland

Suchraum: (LRÖP)

Alle Wattenmeer-Anrainergemeinden

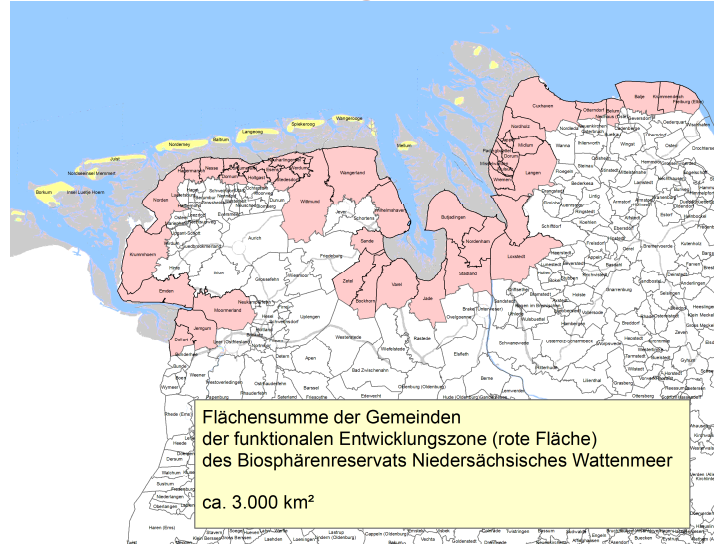
**Küstenlandkreise/
kreisfreie Städte**

LEADER-Gruppen



Politischer Beschluss: die Entwicklungszone soll binnendeichs **freiwillig** mit den Gemeinden v. a. über gemeinsame Projekte eingerichtet werden

Suchraum Entwicklungszone



Schwerpunkt: Aufbau Entwicklungszone

„Auf dem Wege ...“ beschreibt vier Themenfelder (2007)

- **Naturnaher, nachhaltiger Tourismus („Route der Nachhaltigkeit“)**
- **Regionalvermarktung**
- **Klimawandel, -anpassung**
- **Bildung für nachhaltige Entwicklung, Junior-Ranger**

**Grundlage waren hierfür u. a. die regionalen
Entwicklungskonzepte für die LEADER-Gruppen
BR ist beratendes Mitglied in 4 LEADER-Gruppen**

Teek: Kein Verkuhlen im Vorland

DEICHACHT Für Beteiligung des Landes

Oberdeichrichter Giesbert Wiltfang fordert, dass sich das Land an den Kosten der Teekentsorgung beteiligt.

KRUMMHÖRN/ERT – Die Deichacht Krummhörn darf keinen Teek im Deichvorland verkuhlen.

Der Landkreis Aurich versagt die Genehmigung für das entsprechende Pilotprojekt, das der niedersächsische Umweltminister Hans-Heinrich Sander bei einem Ge-

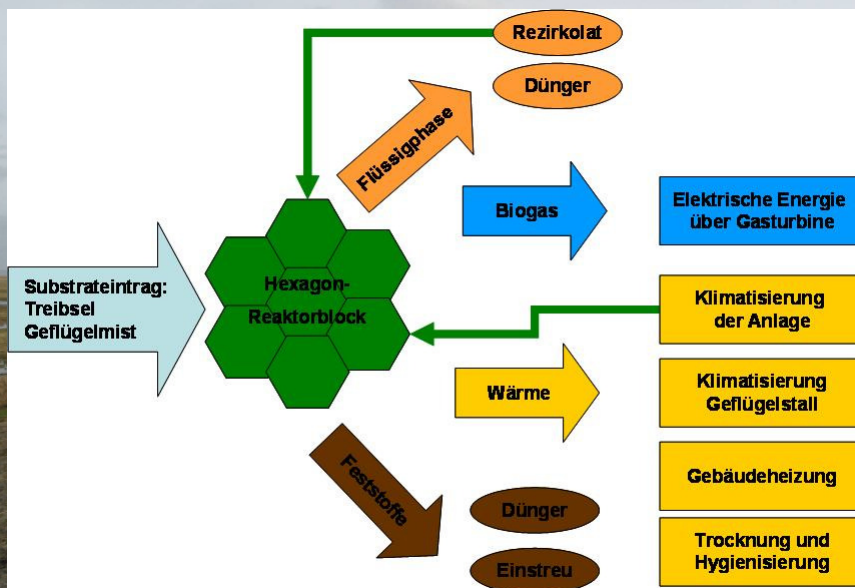
spräch mit Deichverbänden in Oldersum befürwortet hatte (der KURIER berichtete).

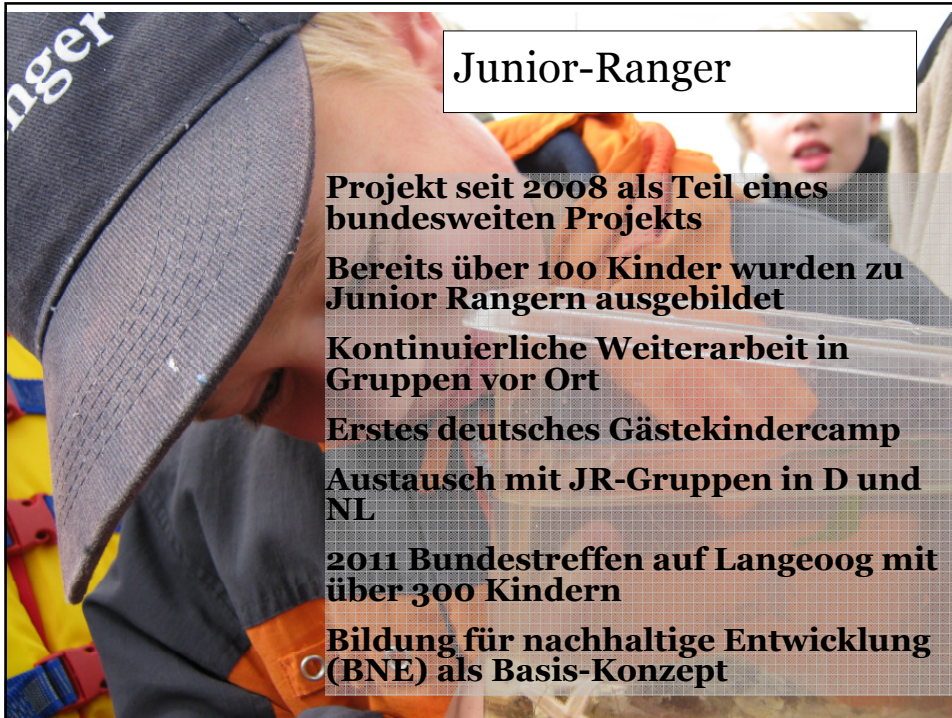
Der Krummhörner Oberdeichrichter Giesbert Wiltfang, der monatelang auf einen Bescheid gewartet hatte, verlangt nun vom Land Niedersachsen, dass es sich an den enormen Kosten für die Treibsel-Beseitigung beteiligt. Nur unter dieser Voraussetzung ist die Deichacht Krummhörn bereit, den Störtebekerdeich vom Land Niedersachsen zu übernehmen (Seite 11).



Die Sturmflut vom 9. November 2007 trieb diese gigantischen Teekmengen, die aus dem Deichvorland stammen, an den Deich in Upleward. FOTO: WATTENRAT

Klimawandel





Junior-Ranger

Projekt seit 2008 als Teil eines bundesweiten Projekts

Bereits über 100 Kinder wurden zu Junior Rangern ausgebildet

Kontinuierliche Weiterarbeit in Gruppen vor Ort

Erstes deutsches Gästekindercamp

Austausch mit JR-Gruppen in D und NL

2011 Bundestreffen auf Langeoog mit über 300 Kindern

Bildung für nachhaltige Entwicklung (BNE) als Basis-Konzept



 **Bedeutung für den Tourismus**  **Nationalpark Wattenmeer**
NIEDERSACHSEN

Weltnaturerbetourismus = Qualitätstourismus

Perspektiven:

Weltnaturerbe erleben

Ziel: Nachhaltiger naturverträglicher Tourismus:

Das Weltnaturerbe über Angebote, die im Einklang mit den Schutzziele des Nationalparks stehen, erlebbar machen.



Bedeutung für den Tourismus

Nationalpark
Wattenmeer
NIEDERSACHSEN



Ist-Zustand

3 Millionen Gäste (20 Mill. Tages-/Übernachtungsgäste)

- davon >11% Nationalparktouristen
- aber 81%

Die Anerkennung zum Weltnaturerbe bringt ganz neue Möglichkeiten: Ein Jahr danach - Was wurde erreicht?

- Imagegewinn, der neue Perspektiven für den Naturtourismus bietet
- enge Kooperation Naturschutz, Tourismus, Wirtschaft
- intensive Informationskampagne in allen 24 Insel- und Küstengemeinden
- Entwicklung einer nachhaltigen Tourismusstrategie
- Förderung von Projekten zum Natur erleben.
- steigende Nachfrage internationaler Touristen



Corporate Identity

Nationalpark
Wattenmeer
NIEDERSACHSEN



Verankerung des Weltnaturerbes in Öffentlichkeits-/Bildungsarbeit

Kenntnis, Information, Stolz

Schulungen, Informationen
für Multiplikatoren



- Printmedien, Logo
- Infotafeln, Lehr-/Erlebnispfade
- Ausstellungen
- Neu: Film u. a.





Weltnaturerbe Wattenmeer

Nationalpark
Wattenmeer
NIEDERSACHSEN



Weltnaturerbebekampagne 2010 der Länder Niedersachsen,
Schleswig Holstein und den Niederlanden



Vorstellung des Weltnaturerbes
in der niedersächsischen Landesvertretung,
Brüssel, Berlin, im Landtag in Hannover



Weltnaturerbe erleben

Nationalpark
Wattenmeer
NIEDERSACHSEN



14 Nationalparkhäuser
und -Zentren

700.000 Besucher/Jahr
(20% in Gruppen)

Idee: Weltnaturerbe-
Zentren



© NI PV

Nationalparkwacht/Ranger

Gemeinsames Anliegen von Region,
Tourismus, Naturschutz, Kommunen
ist eine gute personelle Betreuung im
Gelände.



Weltnaturerbe erleben

Nationalpark
Wattenmeer
NIEDERSACHSEN



gute Infrastruktur

1 Jahr Weltnaturerbe! Was wurde bisher erreicht?

- 2010 zusätzliche 300.000 € aus dem Programm „Natur erleben“ des Landes Niedersachsen für das Welterbegebiet
- zur Zeit Projekte an der Küste und auf den Inseln über 1.500.000 Euro in Planung oder Umsetzung
 - Beobachtungsturm und Naturpfad Wurster Küste
 - Otto LEEGE Pfad Juist
 - Erlebnisstation Sehestedt
 - Forschungsstation für Kinder Schillig
 - Klimawandelerlebnispfad Sande
 - Infohütte Alter Anleger Spiekeroog
 - energetische Sanierung Nationalparkhaus Fed'Siel, Baltrum
 - Erweiterung NPH Dorum-Neufeld



Wattenmeer erleben

Nationalpark
Wattenmeer
NIEDERSACHSEN



Natur erleben

bei zertifizierten Nationalpark-Erlebnisfahrten,
Wattführungen, Gästeführungen





Wattenmeer erleben

Nationalpark
Wattenmeer
NIEDERSACHSEN



Neu: Natur erleben

auf Welterbeexkursionen und buchbaren Angebote

- ornithologische Exkursionen
- geologische Exkursionen
- Wege zur Einzigartigkeit
- Qualitätssicherung



Zugvogeltage

Nationalpark
Wattenmeer
NIEDERSACHSEN



Erfolgreiche Durchführung
Tausende Besucher
150 Veranstaltungen



große Resonanz

Zugvogeltage im
Nationalpark
9. – 17. Oktober 2010
22. – 30. Oktober 2011



3. Zugvogeltage

im Nationalpark Niedersächsisches Wattenmeer vom 22.10. - 30.10. 2011



Wir ziehen mit!



Weltnaturerbe Wattenmeer

Nationalpark
Wattenmeer
NIEDERSACHSEN



Weltnaturerbe und Regionale Entwicklung

Das Weltnaturerbe ist eine neue
Entwicklungschance für die gesamte Region!

z. B.

Partnerschaftsinitiative im
Biosphärenreservat
Niedersächsisches Wattenmeer



Natur - Kultur

Nationalpark
Wattenmeer
NIEDERSACHSEN



Kulturschatz Wattenmeerregion ...

... und UNESCO
Biosphärenreservat!





Nachhaltiger Tourismus

Nationalpark
Wattenmeer
NIEDERSACHSEN



- Kooperation für „Regionale Gastlichkeit“
- Landschaft schmecken ...
- Regionale Produkte...
- Regionaltypische Unterkunft



Gute Infrastruktur

Nationalpark
Wattenmeer
NIEDERSACHSEN



Angebot regionaler
Speisen & Getränke

Aufbau einer
ansprechenden
Infrastruktur





UNESCO-Biosphärenreservat

Nationalpark
Wattenmeer

NIEDERSACHSEN



Partnerinitiative im UNESCO Biosphärenreservat Niedersächsisches Wattenmeer

- Aufbau eines Partnernetzwerkes mit Tourismus, Gastronomie und Beherbergung
- Vergabe eines Gütesiegels für regionale Produkte, Unterkünfte, Angebote
- Modellregion für nachhaltigen Tourismus
- großer Bedarf an hochwertiger Aus-/Fortbildung



Partnerprojekt

Nationalpark
Wattenmeer

NIEDERSACHSEN

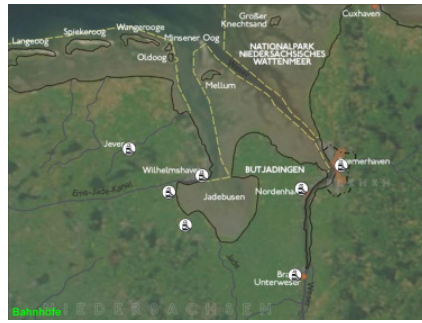
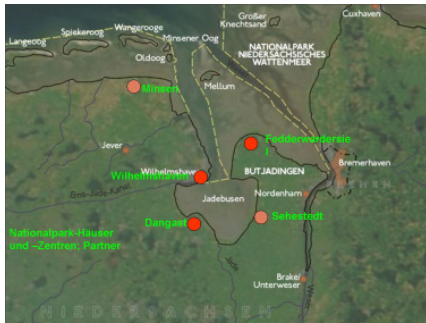


Kriterienvorschläge für das Welterbe und Biosphärenreservat
zwischen Schutz und nachhaltiger Entwicklung

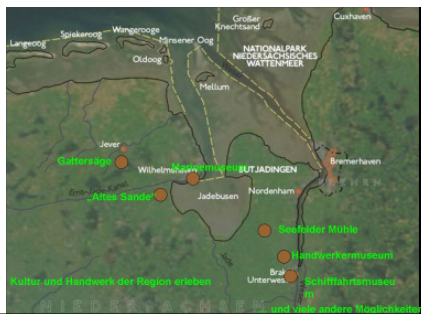
- Regionaltypisch (z. B. Speisen, Veranstaltungen, Baukultur)
authentisch im Erscheinungsbild
- Gut informiert, Informationsweitergabe zum Natur- und Kulturraum
Wattenmeer
- Nachhaltige Land- und Ressourcennutzung
- Ressourcenschonendes Wirtschaften
- Angebot regionaler Produkte
- Unterstützung nachhaltiger Mobilität (ÖPNV)
- Klimafreundlich
- Sozial verträgliche Produktion

Gemeinschaftsprojekt: Route rund um den Jadebusen

Intakte Natur vor und hinter den Deichen als Voraussetzung für nachhaltigen Fremdenverkehr

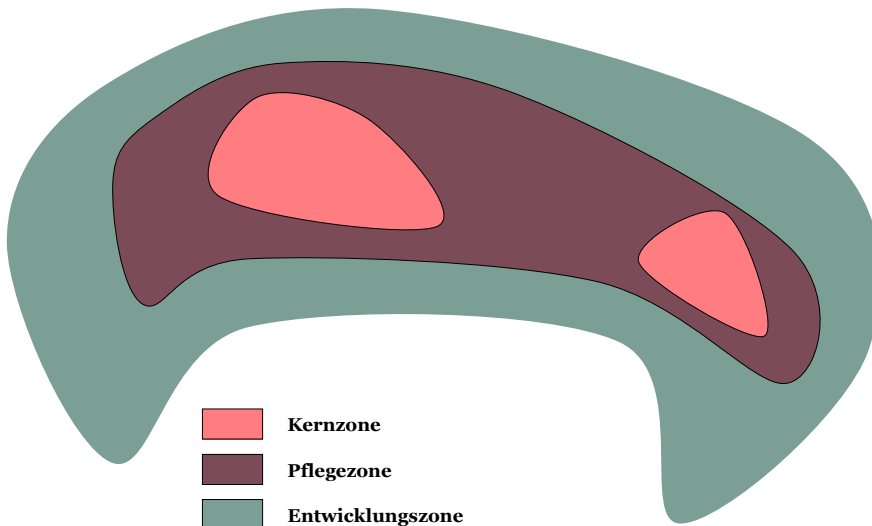


LEADER-Gruppen
Entwicklungszone



Verbindung von Natur,
Natur Erleben,
Kultur Erleben,
nachhaltiger Mobilität,
Gastronomie,
Beherbergung

UNESCO-Biosphärenreservat vollständig



UNESCO-Weltnaturerbe

Nationalpark Wattenmeer
NIEDERSACHSEN

Weltnaturerbe Wattenmeer

Nationalpark Niedersächsisches Wattenmeer

Biosphärenreservat Niedersächsisches Wattenmeer

Nordsee GmbH

Kommunen der Region

Nationalpark-Watt- und Gästeführer

Denn es ist einzigartig!

UNESCO

Nationalpark Wattenmeer
NIEDERSACHSEN



UNESCO-Biosphärenreservat

Nationalpark
Wattenmeer
NIEDERSACHSEN



**Herzlichen Dank für Ihre Aufmerksamkeit,
für Ihr Interesse!**

